

ホワイティうめだ地下街防災推進計画（当初）

平成 28 年 5 月 18 日

大阪地下街株式会社

1. 地下街の名称、位置、区域及び面積

地下街の名称	ホワイトィうめだ				
地下街の位置	大阪府大阪市北区角田町、曾根崎2、小松原町、堂山町、茶屋町				
地下街の区域	<p>凡例</p> <ul style="list-style-type: none"> 通路部分 (Orange) 店舗部分 (Green) 設備室部分 (Purple) <p>Map labels include: ヤンマー本社ビル B2F へ, ABC マートビル B2F へ, 阪急三番街ビル B2F へ, 阪急電鉄改札へ, 阪急百貨店 B2F へ, 地下鉄御堂筋線、阪神電鉄改札へ, 新阪急ビル B2F へ, 地下鉄谷町線 北改札へ, ZETTA 清蓮ビル B2F へ, 曾根崎ビル B2F へ, ADビル B2F へ, 大阪富国生命ビル B2F へ, OSビル B2F へ, HEP NAVIOビル B2F へ, HEP FIVEビル B2F へ, パインラークビル B2F へ, M-1号階段(地上) ↓, M-2号階段(地上) ↑, M-5号階段(地上) ↓, M-6号階段(地上) ↑, M-9号階段(地上) ↓, M-10号階段(地上) ↑, M-13号階段(地上) ↓, M-14号階段(地上) ↑, H49.51号階段(地上) ↓.</p>				
全体面積	31,336㎡	地下通路面積	11,958㎡	その他(機械室・電気室)	5,658㎡

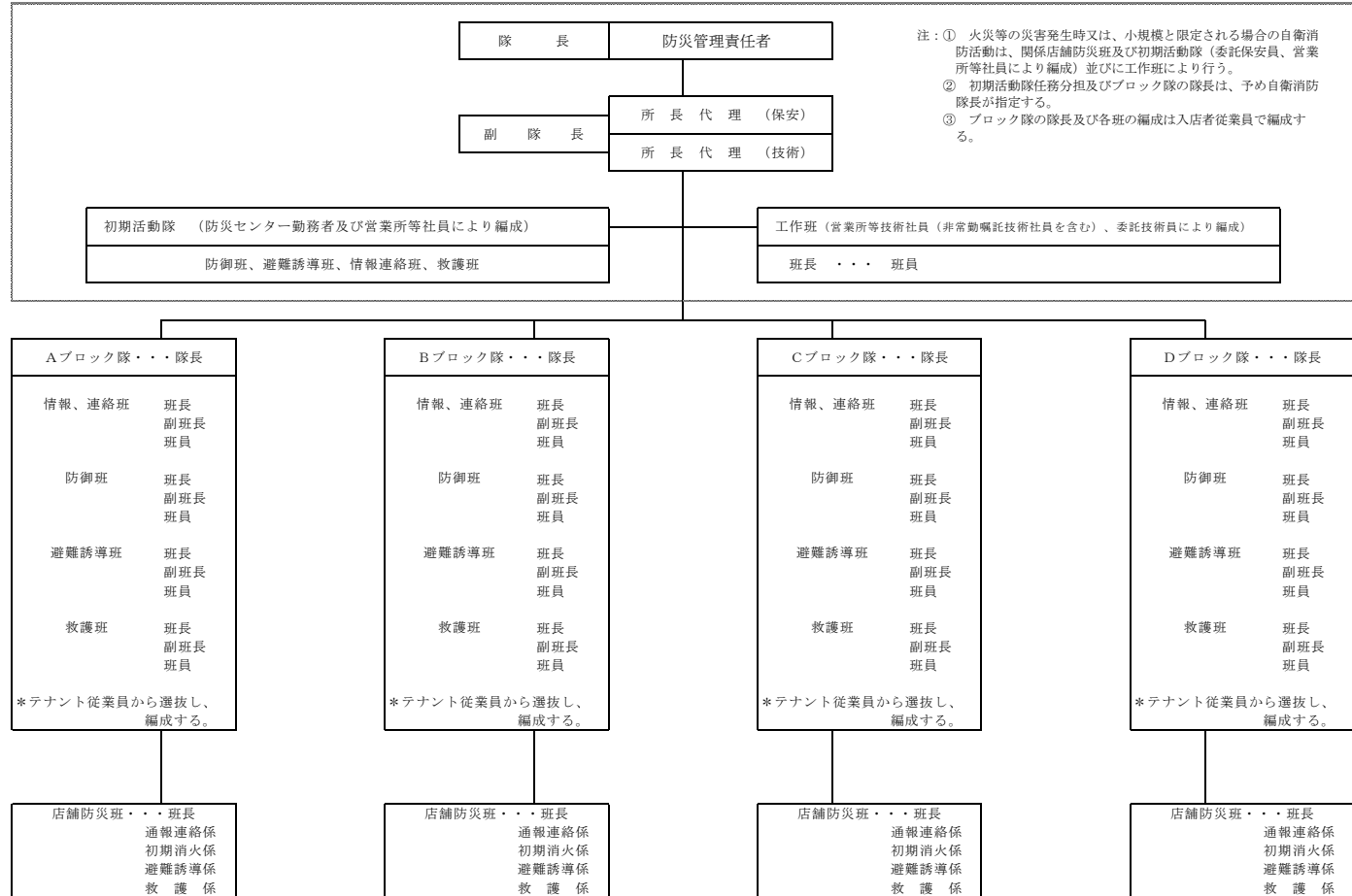
2. 地下街管理会社の代表者

大阪地下街株式会社 代表取締役社長 町野 和道

3. 防災管理責任者及び管理体制

防災管理責任者 自衛消防隊長・統括管理者 田中 文徳

管理体制



4. 安全点検・調査結果

耐震診断結果

平成18年度に実施した鉄道系診断基準に基づく耐震診断結果を以下に示す。
 柱に対する破壊形態の照査（曲げ破壊先行＝曲げ破壊時のせん断力 V_{mu} ÷ 柱のせん断耐力 V_{yd} ）を実施した結果、RC柱の全てがせん断破壊先行型（ $V_{mu}/V_{yd} > 1.0$ ）となった。しかし、RC柱の大部分は側壁等の壁と一体となった柱であり、これら壁一体柱については、柱そのものの耐力に加えて壁の耐力が期待できることから、せん断破壊先行の形態になるとは考えにくい。また、兵庫県南部地震においても、地下構造物では壁柱ではないRC柱が問題となったことから、耐震補強の必要性はないと判断する。

【柱の耐震結果】

エリア		1期								
ブロック		A(B1F)								A(B2F)
柱タイプ		A	B	C	D	b	c	d	f	D
柱種別		鋼柱	鋼柱	鋼柱	鋼柱	RC柱	RC柱	RC柱	RC柱	鋼柱
柱位置		—	—	—	—	端部	端部	端部	中間部	—
照 査 結 果	V_{mu}	637	355	431	397	437	507	722	947	289
	V_{yd}	1,620	1,362	2,354	1,362	234	247	297	437	1,362
	V_{mu}/V_{yd}	0.393	0.261	0.183	0.291	1.868	2.053	2.431	2.167	0.212
端部壁一体柱		—	—	—	—	○	○	○	×	○
本数		77	33	15	2	4	2	2	2	8
耐震補強の要否		不要	不要	不要	不要	不要	不要	不要	要補強	不要

(耐震対策済み)

エリア		1期									
ブロック		A(B2F)	B(B1F)					C(B1F)			
柱タイプ		f	A	B	C	b	e	A	B	b	e
柱種別		RC柱	鋼柱	鋼柱	鋼柱	RC柱	RC柱	鋼柱	鋼柱	RC柱	RC柱
柱位置		中間部	—	—	—	端部	端部	—	—	端部	端部
照 査 結 果	V_{mu}	872	692	364	467	446	586	739	443	390	571
	V_{yd}	446	1,620	1,362	2,354	237	254	1,620	1,362	234	259
	V_{mu}/V_{yd}	1.955	0.427	0.267	0.198	1.882	2.307	0.456	0.325	1.667	2.205
端部壁一体柱		○	—	—	—	○	○	—	—	○	○
本数		2	13	18	6	1	1	40	1	3	1
耐震補強の要否		不要	不要	不要	不要	不要	不要	不要	不要	不要	不要

ここで、 V_{mu} ：曲げ破壊時のせん断力

V_{yd} ：柱のせん断耐力

エリア		1期									
ブロック		C(B1F)	D(B1F)					E(B1F)			
柱タイプ		f	A	C	b	c	e	f	A	a	b
柱種別		RC柱	鋼柱	鋼柱	RC柱	RC柱	RC柱	RC柱	鋼柱	RC柱	RC柱
柱位置		中間部	—	—	端部	端部	端部	中間部	—	中間部	端部
照 結 査 果	V _{mu}	786	717	495	412	477	618	695	692	283	448
	V _{yd}	415	1,620	2,354	235	247	264	398	1,620	191	237
	V _{mu} /V _{yd}	1.894	0.443	0.210	1.753	1.931	2.341	1.746	0.427	1.482	1.890
端部壁一体柱		○	—	—	○	○	○	○	—	○	○
本数		4	71	3	2	2	5	3	19	2	4
耐震補強の要否		不要	不要	不要	不要	不要	不要	不要	不要	不要	不要

エリア		1期							
ブロック		E(B1F)	F(B1F)					F(B2F)	
柱タイプ		e	A	B	a	b	e	f	D
柱種別		RC柱	鋼柱	鋼柱	RC柱	RC柱	RC柱	RC柱	鋼柱
柱位置		端部	—	—	中間部	端部	端部	中間部	—
照 結 査 果	V _{mu}	439	744	388	255	417	488	662	308
	V _{yd}	243	1,620	1,362	184	233	246	388	1,362
	V _{mu} /V _{yd}	1.807	0.459	0.285	1.386	1.790	1.984	1.706	0.226
端部壁一体柱		○	—	—	○	○	○	○	—
本数		5	36	7	2	2	3	1	6
耐震補強の要否		不要	不要	不要	不要	不要	不要	不要	不要

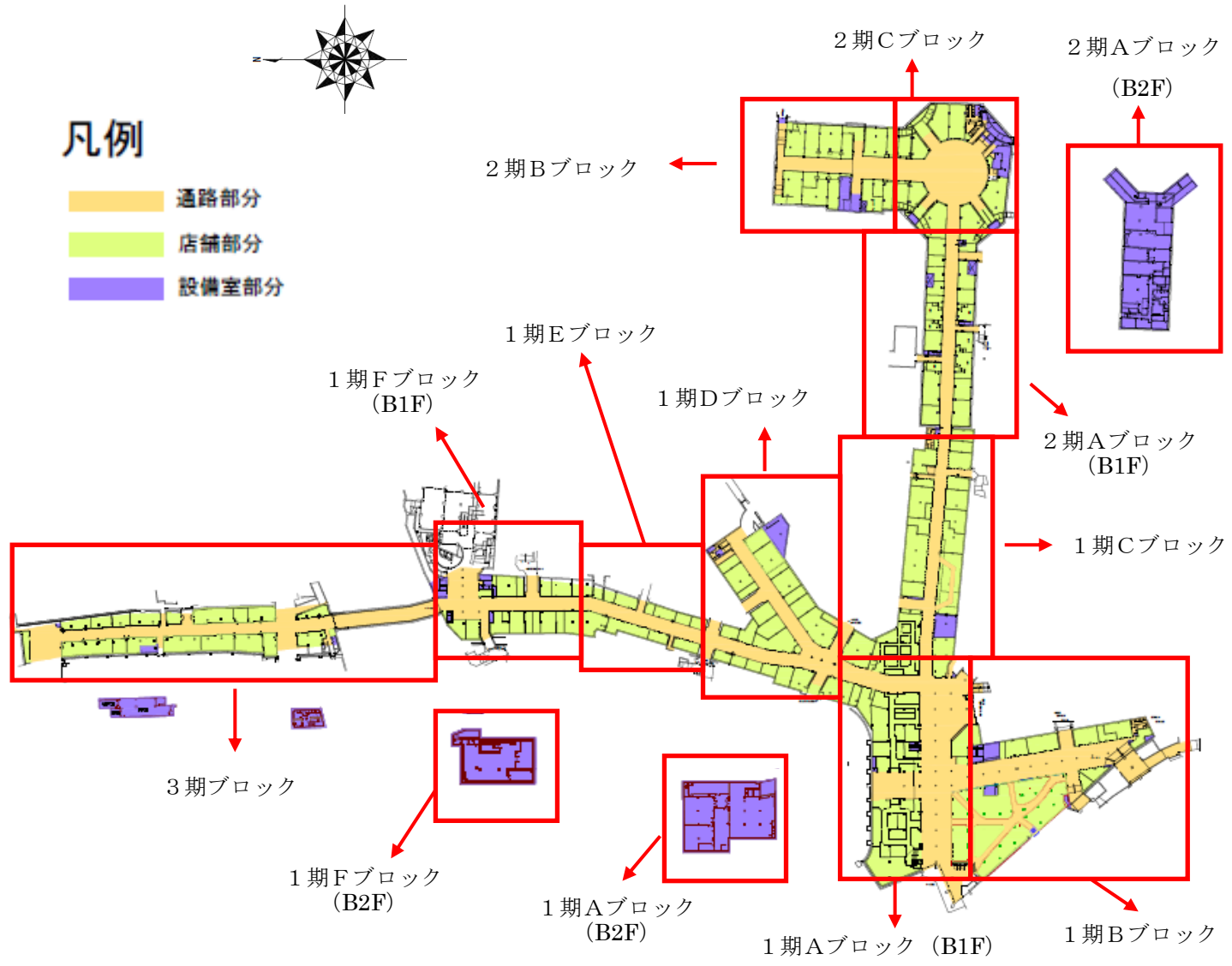
エリア		2期									
ブロック		A(B1F)			A(B2F)			B(B1F)			
柱タイプ		C1	C2、C2'	C3	C1	C1'	C2	C1	C2、C2'	C3	C4
柱種別		鋼柱	RC柱	RC柱	RC柱	RC柱	RC柱	鋼柱	RC柱	RC柱	鋼柱
柱位置		—	端部	端部	中間部	中間部	端部	—	端部	中間部	—
照 結 査 果	V _{mu}	328	635	555	1,028	1,570	734	331	626	333	442
	V _{yd}	1,450	332	371	433	488	338	1,450	331	254	1,450
	V _{mu} /V _{yd}	0.226	1.913	1.496	2.374	3.217	2.172	0.228	1.891	1.311	0.305
端部壁一体柱		—	○	○	×	×	○	—	○	○	—
本数		28	32	2	10	8	26	27	5	10	17
耐震補強の要否		不要	不要	不要	要補強	要補強	不要	不要	不要	不要	不要

エリア		2期						
ブロック		C(B1F)						
柱タイプ		C1	C2	C3	C4	C5	C6	C7
柱種別		鋼柱	鋼柱	鋼柱	鋼柱	RC柱	RC柱	RC柱
柱位置		—	—	—	—	中間部	端部	端部
照 結 査 果	Vmu	310	153	168	388	323	445	928
	Vyd	1,450	2,036	2,354	1,450	304	294	441
	Vmu/Vyd	0.214	0.075	0.071	0.268	1.063	1.514	2.104
端部壁一体柱		—	—	—	—	○	×	○
本数		15	10	7	7	16	2	10
耐震補強の要否		不要	不要	不要	不要	不要	要補強	不要

※C6は本計画とは別に補強を実施

エリア		3期						
ブロック		C(B1F)						
柱タイプ		C1	C1A	C2	C5	C3	C3'	C4
柱種別		鋼柱	鋼柱	鋼柱	鋼柱	RC柱	RC柱	RC柱
柱位置		—	—	—	—	端部	端部	端部
照 結 査 果	Vmu	440	533	319	146	712	766	1,017
	Vyd	1,450	2,597	2,990	270	633	633	865
	Vmu/Vyd	0.303	0.205	0.107	0.541	1.125	1.210	1.176
端部壁一体柱		—	—	—	—	○	○	×
本数		46	1	2	4	16	1	1
耐震補強の要否		不要	不要	不要	不要	不要	不要	要補強

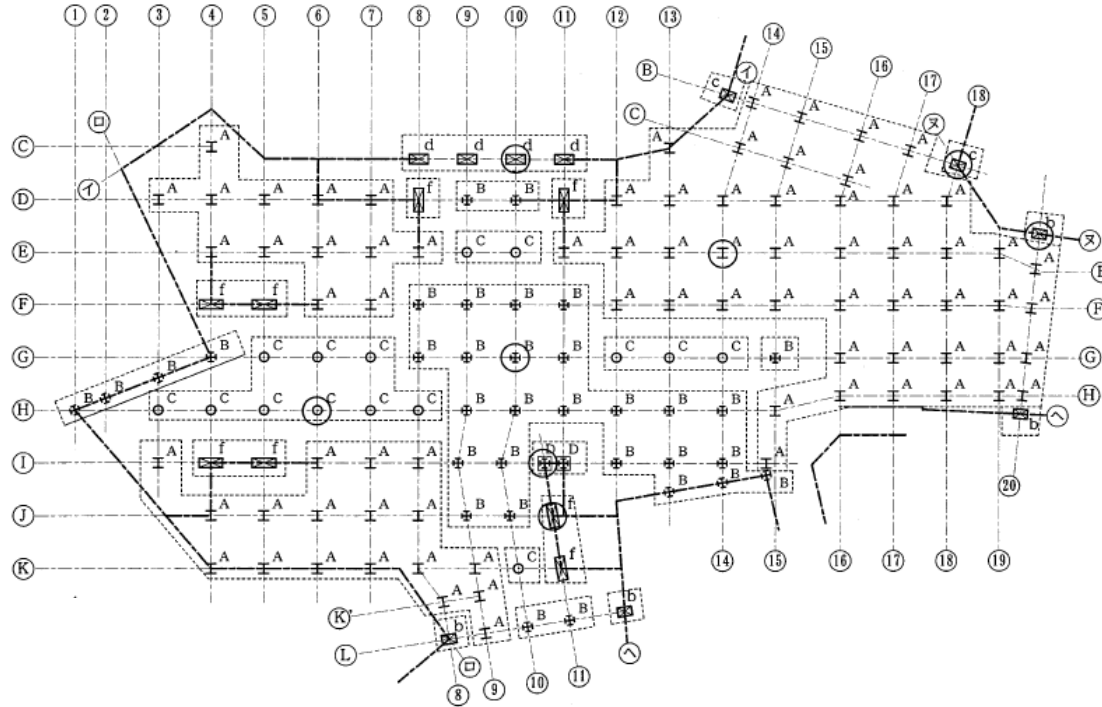
【ブロック位置図】



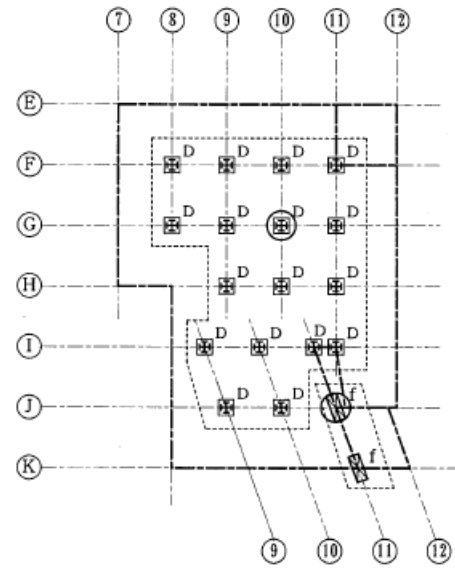
1期Aブロック平面図 (B1F)

凡例

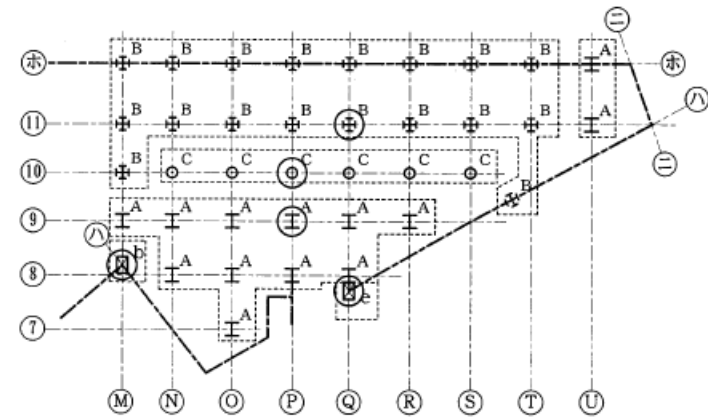
▲ 本計画補強対象柱



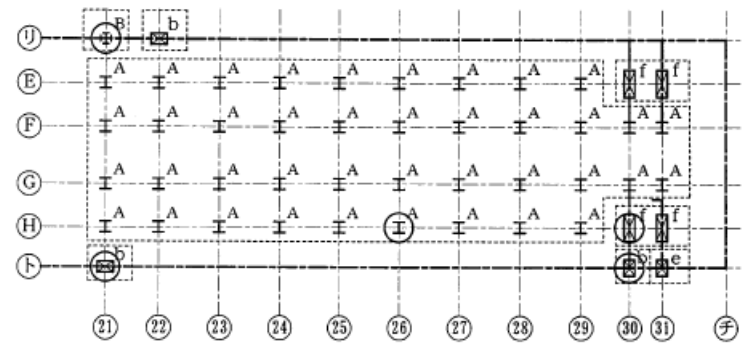
1期Aブロック平面図 (B 2 F)



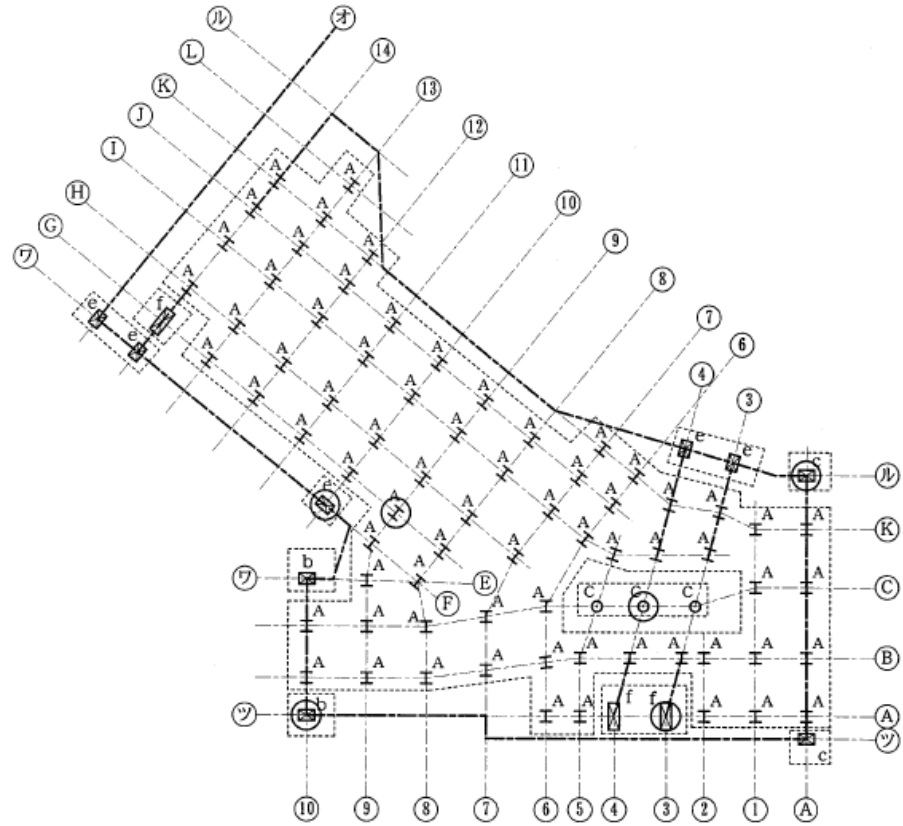
1期Bブロック平面図 (B 1 F)



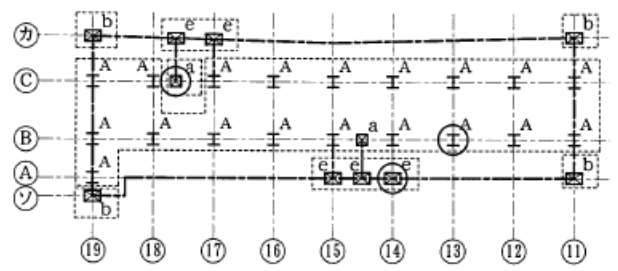
1期Cブロック平面図 (B 1 F)



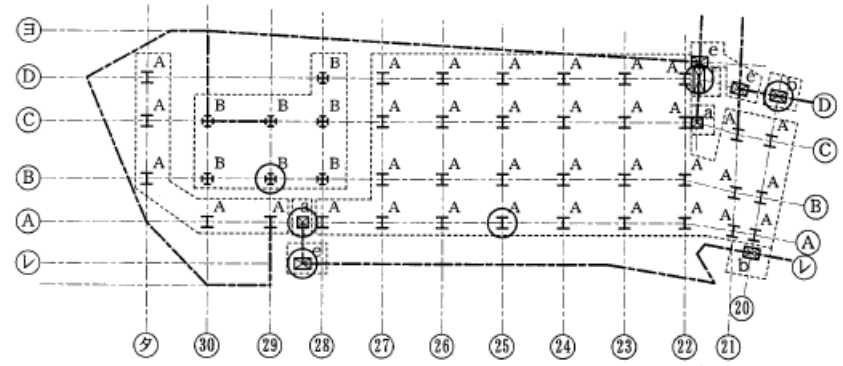
1期Dブロック平面図 (B1F)



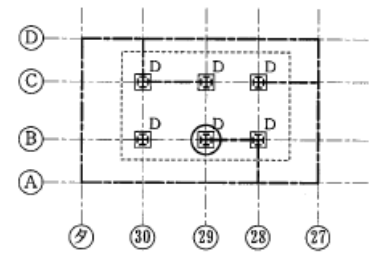
1期Eブロック平面図 (B 1 F)



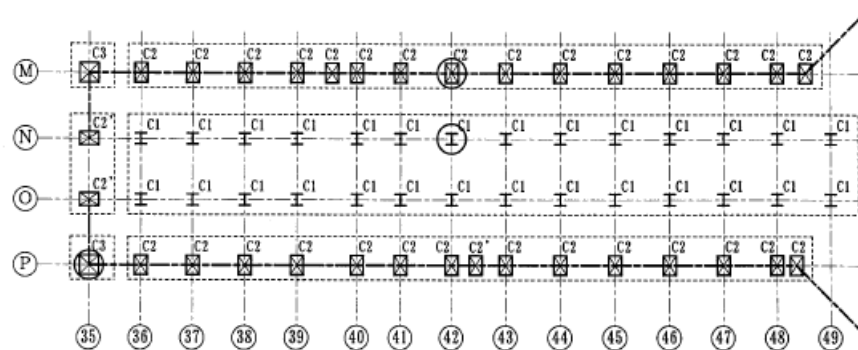
1期Fブロック平面図 (B 1 F)



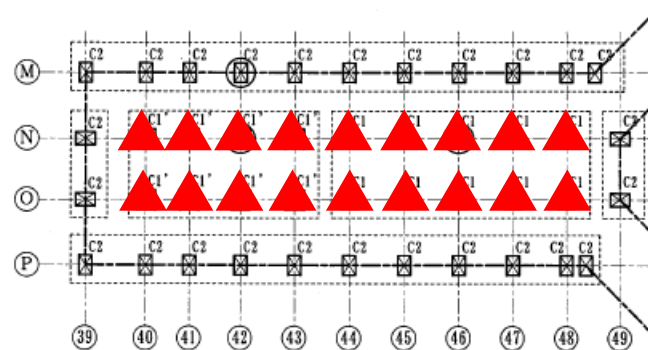
1期Fブロック平面図 (B 2 F)



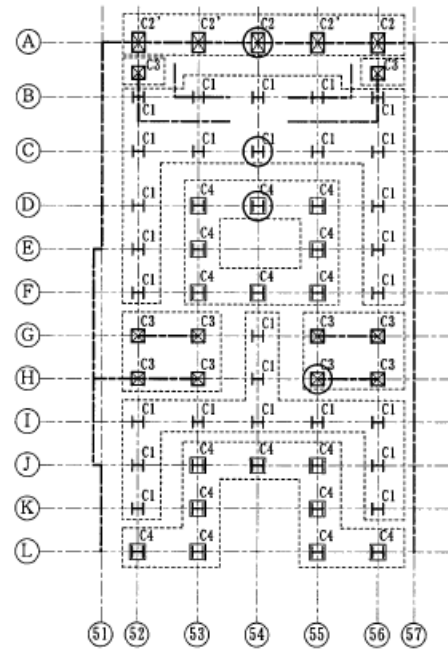
2期Aブロック平面図 (B 1 F)



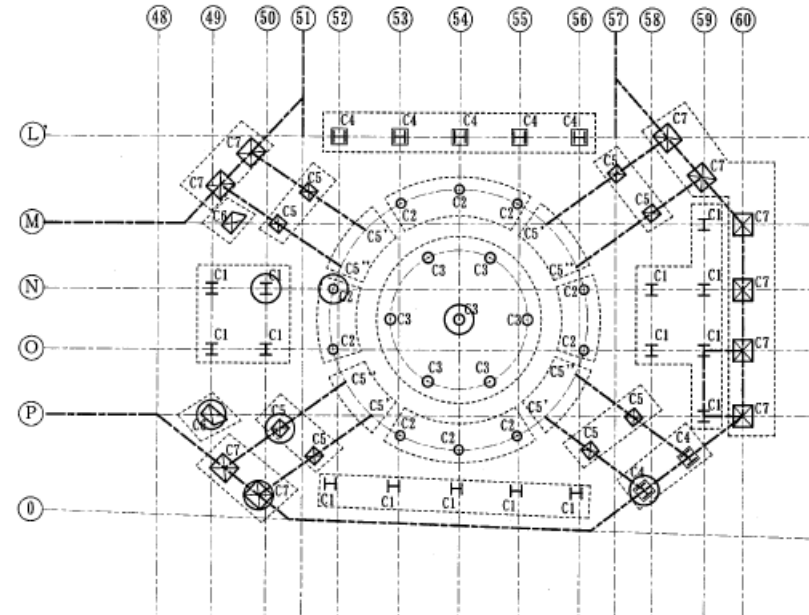
2期Aブロック平面図 (B 2 F)



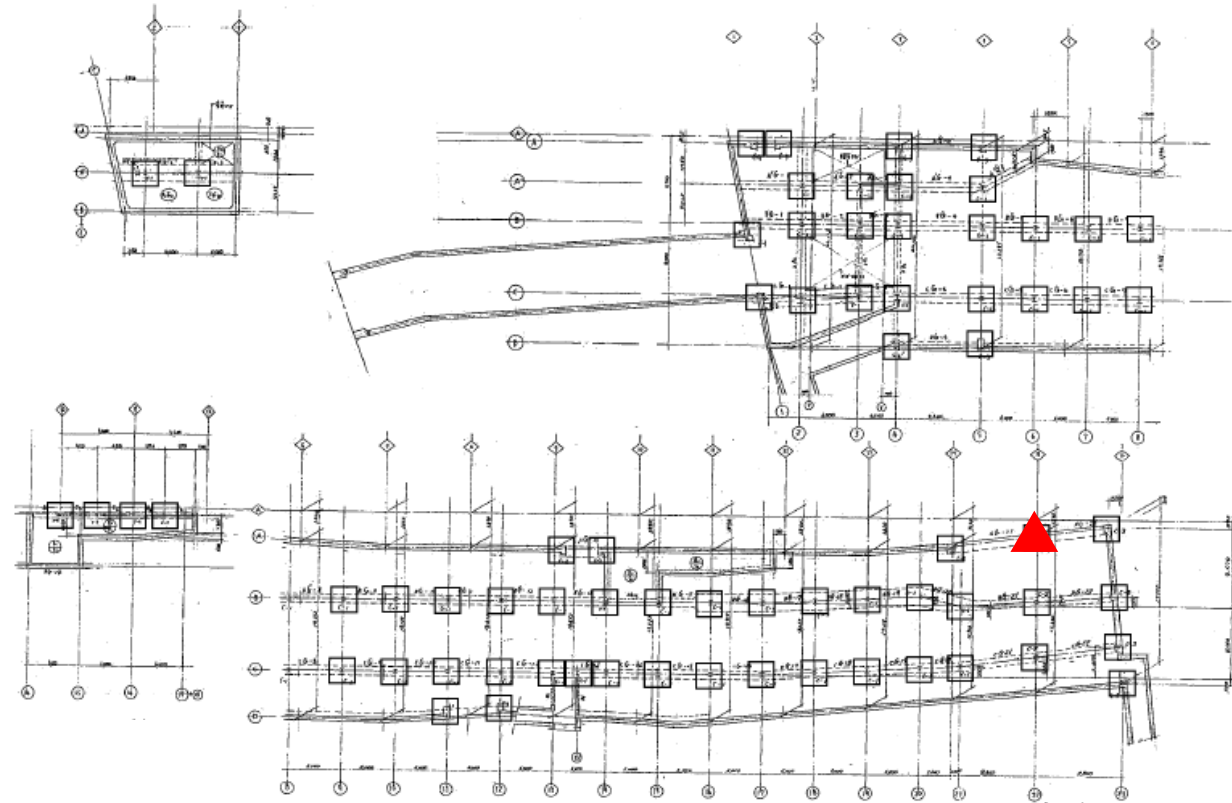
2期Bブロック平面図 (B1F)



2期Cブロック平面図 (B1F)



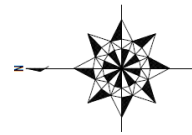
3期平面図 (B 1 F)



天井（全量）点検結果

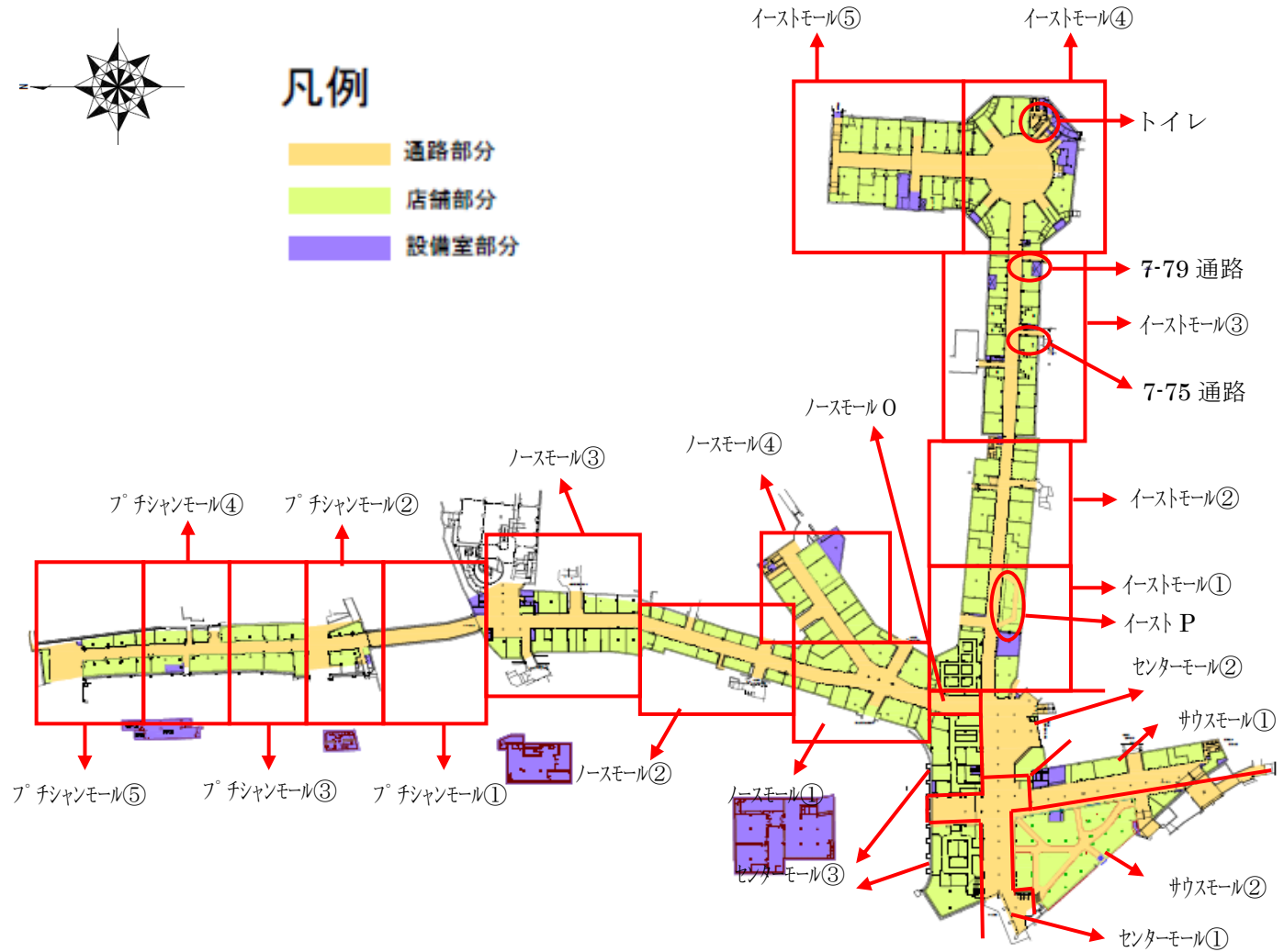
平成 27 年度に実施した、天井点検（点検口の全量点検）の結果を下表に示す。
 ※は、何らかの不具合があったことを示し、その内容は以下に記述している。

【ブロック位置図】



凡例

- 通路部分
- 店舗部分
- 設備室部分



【調査結果内容】

① 天井外観点検

- ※1 天井材のずれ等
- ※2 ひび、はがれ、さび、浮き
- ※3 漏水あと、汚れ
- ※4 穴あき、欠け

② 天井内点検

- A 異常なし
- 点検口が近接している若しくは設備等が密集しているため
確認不可
- ※1 防水パン設置
- ※2 白華
- ※3 モルタル補修跡
- ※4 ハツリ跡
- ※5 クラック
- ※6 ジャンカ
- ※7 露筋
- ※8 爆裂
- ※9 吊ボルトの間隔が広い
- ※10 吊ボルトが斜め施工
- ※11 吊ボルトの共吊り
- ※12 シャッターケース取付不完全
- ※13 モルタル剥離
- ※14 漏水跡
- ※15 貫通穴、スリーブ
- ※16 漏水
- ※17 振れ止め未設置
- ※18 保温材めくれ
- ※19 木片
- ※20 樋はずれ
- ※21 下地切断
- ※22 防火壁割れ
- ※23 段差

ホワイトウメだ天井点検結果【外観目視調査】

調査箇所 No	①天井 仕上げ材	②天井面 設置器具 (建築)	③天井面 設置器具 (設備)	④EXP.J 周辺
フチ①-01				
フチ①-02				
フチ①-03				
フチ①-04				
フチ①-05				
フチ①-06				
フチ①-07				
フチ①-08				
フチ①-09	※1			
フチ②-01				
フチ②-02				
フチ②-03				
フチ②-04				
フチ②-05				
フチ②-06				
フチ②-07				
フチ②-08				
フチ②-09				
フチ②-10				
フチ②-11				
フチ②-12				
フチ②-13				
フチ②-14				
フチ②-15				
フチ②-16				
フチ②-17				
フチ②-18				
フチ②-19				
フチ②-20				
フチ②-21				
フチ②-22				
フチ②-23				
フチ②-24				
フチ②-25	※1			
フチ②-26	※2			
フチ②-27				

ホワイトウメだ天井点検結果【天井内目視調査】

調査箇所 No	①天井 内状況	②天井 吊ボルト	③天井 下地材	④天井設 置器具 (建築)	⑤天井内 電気設備	⑥天井内 機械設備 (給排水、空調)	⑦EXP.J 周辺	⑧構造物 の状況
【プチシャンモール①～⑤】								
1	※1	A	A	A	A	A	-	※2
2	-	-	-	-	-	-	-	-
3	A	A	A	A	A	A	-	-
9	-	-	-	-	-	-	-	-
10	※16	A	A	A	A	A	-	※2
11	※1	A	A	A	A	A	-	※7
12	A	A	A	A	A	A	-	※2
13	-	-	-	-	-	-	-	-
14	A	A	A	A	A	A	-	A
15	※1	※17	A	A	A	A	-	※2, 4
16	-	-	-	-	-	-	-	-
17	※1	A	※17	A	A	A	-	※2, 7
18	※1	※9	A	A	A	A	-	A
19	-	-	-	-	-	-	-	-
20	-	A	A	A	A	A	-	※7, 13
21	A	A	A	A	A	A	-	-
22	-	-	-	-	-	-	-	-
23	A	A	A	A	A	A	-	-
24	※1	※9	A	A	A	A	-	※2, 7
25	A	※9	A	A	A	A	-	※2
26	※1	A	A	A	A	A	-	※7
27	A	A	A	A	A	A	-	※2
28	A	A	A	A	A	A	-	A
29	※1	A	A	A	A	A	-	※2, 7, 13
30	A	※9	A	A	A	A	-	A
31	-	-	-	-	-	-	-	-
32	※1	※9	A	A	A	※18	-	A
33	A	-	-	A	-	-	-	-
34	A	-	-	A	-	-	-	-
35	※1	A	A	A	-	-	-	A
36	A	A	A	-	-	-	-	A
37	A	A	A	A	-	-	-	※4, 7
38	A	A	A	A	-	-	-	A
39	A	A	A	A	-	-	-	※4, 7
40	A	A	A	A	A	-	-	※6
41	-	-	-	-	-	-	-	-

ホワイトイウムだ天井点検結果【外観目視調査】

調査箇所 No	①天井 仕上げ材	②天井面 設置器具 (建築)	③天井面 設置器具 (設備)	④EXP.J 周辺
フチ②-28				
フチ②-29				
フチ②-30	※3			
フチ②-31	※1			
フチ②-32				
フチ②-33				
フチ②-34				
フチ②-35	※2			
フチ③-01				
フチ③-02				
フチ③-03				
フチ③-04				
フチ③-05				
フチ③-06				
フチ③-07				
フチ③-08				
フチ③-09				
フチ③-10				
フチ③-11				
フチ③-12				
フチ③-13				
フチ④-01				
フチ④-02				
フチ④-03				
フチ④-04				
フチ④-05				
フチ④-06				
フチ④-07				
フチ④-08				
フチ④-09				
フチ④-10				
フチ④-11				
フチ④-12				
フチ④-13				
フチ④-14				
フチ④-15				
フチ④-16				
フチ④-17				
フチ④-18				

ホワイトイウムだ天井点検結果【天井内目視調査】

調査箇所 No	①天井 内状況	②天井 吊ボルト	③天井 下地材	④天井設 置器具 (建築)	⑤天井内 電気設備	⑥天井内 機械設備 (給排水、空調)	⑦EXP.J 周辺	⑧構造物 の状況
42	-	-	-	-	-	-	-	-
43	-	-	-	-	-	-	-	-
44	※1	A	A	A	A	A	-	※2, 3
45	-	-	-	-	-	-	-	-
46	※1	A	A	A	A	A	-	A
47	-	-	-	-	-	-	-	-
48	A	A	A	A	-	A	-	※5
【ノースモール0】								
1	A	A	A	A	A	A	-	※6
2	-	-	-	-	-	-	-	-
3	-	A	A	A	A	A	-	-
4	※1	A	A	A	A	A	-	※6, 7
5	A	A	A	A	A	A	-	A
6	-	-	-	-	-	-	-	-
7	A	A	A	A	A	A	-	※6
8	-	-	-	-	-	-	-	-
9	A	A	A	A	A	A	-	※6, 7
10	A	A	A	A	A	A	-	※7, 8
11	-	-	-	-	-	-	-	-
12	A	A	A	A	A	A	-	※6
13	※1	A	A	A	A	A	-	※4, 6, 7
14	A	A	A	A	A	A	-	A
15	※1	A	A	A	A	A	-	※13
16	※1	A	A	A	A	A	-	A
17	A	A	A	A	A	A	-	A
18	※1	A	A	A	A	A	-	A
19	-	-	-	-	-	-	-	-
20	※1	A	A	A	A	A	-	※4
21	A	A	A	A	A	A	-	※6
22	A	A	A	A	A	A	-	※7
23	-	-	-	-	-	-	-	-
24	※1	A	A	A	A	A	-	※4, 7
25	-	-	-	-	-	-	-	-
26	※1	A	A	A	A	A	-	※4, 7
27	A	A	A	A	A	A	-	A
28	※1	A	A	A	A	A	-	※4
29	A	A	A	A	A	A	-	※4, 7
30	-	-	-	-	-	-	-	-
31	※1	A	A	A	A	A	-	A

ホワイトイウめた天井点検結果【外観目視調査】

調査箇所 No	①天井 仕上げ材	②天井面 設置器具 (建築)	③天井面 設置器具 (設備)	④EXP.J 周辺
フチ④-19				
フチ④-20				
フチ④-21				
フチ⑤-01				
フチ⑤-01(2)				
フチ⑤-02				
フチ⑤-02(2)				
フチ⑤-03				
フチ⑤-03(2)				
フチ⑤-04				
フチ⑤-04(2)				
フチ⑤-05				
フチ⑤-05(2)				
フチ⑤-06				
フチ⑤-06(2)				
フチ⑤-07				
フチ⑤-08				
フチ⑤-09				
フチ⑤-10				
フチ⑤-11				
フチ⑤-12				
フチ⑤-13				
ノース0-01				
ノース0-02				
ノース0-03				
ノース0-04				
ノース0-05				
ノース0-06				
ノース0-07				
ノース①-01				
ノース①-02				
ノース①-03				
ノース①-04				
ノース①-05				
ノース①-06				
ノース①-07				
ノース①-08				
ノース①-09				
ノース①-10				

ホワイトイウめた天井点検結果【天井内目視調査】

調査箇所 No	①天井 内状況	②天井 吊ボルト	③天井 下地材	④天井設 置器具 (建築)	⑤天井内 電気設備	⑥天井内 機械設備 (給排水、空調)	⑦EXP.J 周辺	⑧構造物 の状況
32	A	A	A	A	A	A	-	※4
33	A	A	A	A	A	A	-	※4, 7
34	※1	A	A	A	A	A	-	A
35	A	A	A	A	A	A	-	※4, 7
36	-	-	-	-	-	-	-	-
37	-	-	-	-	-	-	-	-
38	A	A	A	A	A	A	-	※7
39	-	-	-	-	-	-	-	-
40	※1	A	A	A	A	A	A	※2, 4, 7
41	※1	A	A	A	A	A	-	※2
【ノースモール①】								
42	A	A	A	A	A	A	-	※4, 6
43	-	-	-	-	-	-	-	-
44	※1	A	A	※12	A	A	-	※4, 7, 13
45	A	A	A	A	A	A	-	※4, 6, 7
46	A	A	A	A	A	A	-	※4, 7
47	A	A	A	A	A	A	-	※4
48	-	-	-	-	-	-	-	-
49	A	A	A	A	A	A	-	※3
50	-	-	-	-	-	-	-	-
51	-	-	-	-	-	-	-	-
52	A	A	A	A	A	A	-	※4, 7
53	A	A	A	A	A	A	-	※4, 7
54	-	-	-	-	-	-	-	-
55	※16	A	A	A	A	A	-	※4, 6
56	-	-	-	-	-	-	-	-
57	※1	A	A	A	A	A	-	※4
58	A	-	-	A	A	A	-	※6
59	※1	A	A	A	A	A	-	※19
60	A	A	A	A	A	A	-	※4, 6
61	-	A	A	A	A	A	-	-
62	-	-	-	-	-	-	-	-
63	A	A	A	A	A	A	-	※4
64	-	-	-	-	-	-	-	-
65	※1	A	A	A	A	A	-	A
66	-	A	A	A	A	A	-	-
67	A	A	A	A	A	A	-	A
68	A	A	A	A	A	A	-	※4, 6
69	A	A	A	A	A	A	-	※4

ホワイトイームだ天井点検結果【外観目視調査】

調査箇所 No	①天井 仕上げ材	②天井面 設置器具 (建築)	③天井面 設置器具 (設備)	④EXP.J 周辺
ノース①-11				
ノース①-12				
ノース①-13				
ノース①-14				
ノース①-15				
ノース①-16				
ノース①-17				
ノース①-18				
ノース①-19				
ノース①-20				
ノース①-21				
ノース①-22				
ノース①-23				
ノース①-24				
ノース①-25				
ノース①-26				
ノース①-27				
ノース②-01				
ノース②-02				
ノース②-03				
ノース②-04				
ノース②-05				
ノース②-06				
ノース②-07				
ノース②-08				
ノース②-09				
ノース②-10				
ノース②-11				
ノース②-12				
ノース②-13				
ノース②-14				
ノース②-15				
ノース②-16				
ノース②-17				
ノース②-18				
ノース②-19				
ノース②-20				
ノース②-21				
ノース②-22				

ホワイトイームだ天井点検結果【天井内目視調査】

調査箇所 No	①天井 内状況	②天井 吊ボルト	③天井 下地材	④天井設 置器具 (建築)	⑤天井内 電気設備	⑥天井内 機械設備 (給排水、空調)	⑦EXP.J 周辺	⑧構造 物の状況
70	-	-	-	-	-	-	-	-
71	A	※9	A	A	A	A	-	-
72	A	A	A	A	A	A	-	※4, 6
73	A	A	A	A	A	A	-	※4
74	-	-	-	-	-	-	-	-
75	※1	※10	A	A	A	A	-	※4
76	※16	※9	A	A	A	A	-	-
77	※1	A	A	A	A	A	-	-
78	-	-	-	-	-	-	-	-
79	-	-	-	-	-	-	-	-
80	A	※9, 10	A	A	A	A	-	-
81	-	-	-	-	-	-	-	-
82	-	-	-	-	-	-	-	-
83	A	A	A	A	A	A	-	※4
84	-	-	-	-	-	-	-	-
85	A	A	A	A	A	A	-	-
86	A	-	A	A	A	A	-	※4, 7
87	A	A	A	A	A	-	-	A
88	A	-	A	A	A	A	-	※4, 7
89	A	A	A	A	A	A	-	※4, 7
90	A	A	-	A	A	A	-	A
91	※1	A	A	A	A	-	-	A
92	※1	-	A	A	A	A	-	※4, 7
93	A	-	-	A	A	A	-	※4
94	※1	A	A	A	A	A	-	-
95	-	-	-	-	-	-	-	-
96	A	A	A	A	A	-	-	-
97	A	A	A	A	A	A	-	※19
98	A	A	A	A	A	A	-	A
99	A	-	A	A	A	A	-	※4, 7
100	※1	A	A	A	A	A	-	※2
101	A	A	A	A	A	A	-	※4, 6
102	-	-	-	-	-	-	-	-
103	※1	A	A	A	A	A	-	※5
104	-	-	-	A	A	A	-	-
105	A	-	A	A	A	A	-	-
106	A	-	-	A	A	A	-	-
107	※1	A	A	A	A	A	-	A
108	-	-	-	-	-	-	-	-

ホワイトイウめだ天井点検結果【外観目視調査】

調査箇所 No	①天井 仕上げ材	②天井面 設置器具 (建築)	③天井面 設置器具 (設備)	④EXP.J 周辺
ノース②-23				
ノース②-24				
ノース②-25				
ノース②-26				
ノース②-27				※3
ノース③-01				
ノース③-02				
ノース③-03				
ノース③-04				
ノース③-05				
ノース③-06				
ノース③-07				
ノース③-08				
ノース③-09				
ノース③-10				
ノース③-11				
ノース③-12				
ノース③-13				
ノース③-14				
ノース③-15				
ノース③-16				
ノース③-17				
ノース③-18				
ノース③-19				
ノース③-20				
ノース③-21				
ノース③-22				
ノース③-23				
ノース③-24				
ノース③-25				
ノース③-26				
ノース③-27				
ノース③-28				
ノース③-29	※2			
ノース③-30	※2			
ノース③-31				※3
ノース④-01				
ノース④-02				
ノース④-03				

ホワイトイウめだ天井点検結果【天井内目視調査】

調査箇所 No	①天井 内状況	②天井 吊ボルト	③天井 下地材	④天井設 置器具 (建築)	⑤天井内 電気設備	⑥天井内 機械設備 (給排水、空調)	⑦EXP.J 周辺	⑧構造物 の状況
109	-	-	-	-	-	-	-	-
110	-	-	-	-	-	-	-	-
111	※1	A	A	A	A	A	-	A
112	※1	A	A	A	A	A	-	A
113	-	-	-	-	-	-	-	-
114	-	-	-	-	-	-	-	-
115	※1	A	A	A	A	A	-	-
116	-	-	-	-	-	-	-	-
117	-	-	-	-	-	-	-	-
118	-	-	-	-	-	-	-	-
119	-	-	-	-	-	-	-	-
120	-	-	-	-	-	-	-	-
121	-	A	A	A	A	A	-	-
122	A	-	A	A	A	A	-	A
123	A	A	A	A	A	A	-	※4
124	-	-	-	-	-	-	-	-
125	-	-	-	-	-	-	-	-
126	A	A	A	A	A	A	-	A
127	A	A	A	A	A	A	-	※4, 7
128	A	-	-	A	A	A	-	※4, 6, 19
129	A	A	A	A	A	A	-	※4, 8, 19
130	※1	A	A	A	A	A	-	※2, 4, 7
131	※16	A	A	A	A	A	-	A
132	※1	A	A	A	A	A	-	※4
133	※16	A	A	※12	A	A	-	A
134	-	-	-	-	-	-	-	-
135	A	A	A	A	A	A	-	A
136	-	-	-	-	-	-	-	-
137	-	-	-	-	-	-	-	-
138	A	A	A	A	A	A	-	※7
139	-	-	-	-	-	-	-	-
140	-	-	-	-	-	-	-	-
141	-	A	A	A	A	A	-	A
142	-	-	-	-	-	-	-	-
143	※16	A	A	A	A	A	-	※2
144	-	-	-	-	-	-	-	-
145	-	-	-	-	-	-	-	-
146	-	-	-	-	-	-	-	-
147	-	-	-	-	-	-	-	-

ホワイトイウめだ天井点検結果【外観目視調査】

調査箇所 No	①天井 仕上げ材	②天井面 設置器具 (建築)	③天井面 設置器具 (設備)	④EXP.J 周辺
ノース④-04				
ノース④-05				
ノース④-06				
ノース④-07				
ノース④-08				
ノース④-09				
ノース④-09(2)				
ノース④-10				
ノース④-11				
ノース④-12				
ノース④-13				
ノース④-14				
ノース④-15				
ノース④-16				
ノース④-17				
ノース④-18				
ノース④-19				
ノース④-20				
ノース④-21				
ノース④-22				
ノース④-23				
ノース④-24				
ノース④-25				
ノース④-26				
ノース④-27				
ノース④-28				
ノース④-29				
ノース④-29(2)				
センター①-01				
センター①-02				
センター①-03				
センター①-04				
センター①-05				
センター①-06				
センター①-07				
センター①-08				
センター①-09				
センター①-10				
センター①-11				

ホワイトイウめだ天井点検結果【天井内目視調査】

調査箇所 No	①天井 内状況	②天井 吊ボルト	③天井 下地材	④天井設 置器具 (建築)	⑤天井内 電気設備	⑥天井内 機械設備 (給排水、空調)	⑦EXP.J 周辺	⑧構造物 の状況
148	A	A	A	A	A	A	-	※4, 6, 7
149	-	-	-	-	-	-	-	-
150	※1	-	A	A	A	A	-	※2, 13
151	A	-	A	A	A	A	-	※19
152	※1	A	A	A	A	A	-	※2
153	A	A	A	A	A	A	-	※4
154	A	A	A	A	A	A	-	A
155	A	A	A	A	A	A	-	A
156	A	A	A	A	A	A	-	A
157	A	A	A	A	A	A	-	A
158	A	A	A	A	A	A	-	※4, 6
159	-	A	A	A	A	A	-	-
160	A	A	A	A	A	A	-	※4, 19
161	A	A	A	A	A	A	-	※4
162	-	-	-	-	-	-	-	-
163	A	A	A	A	A	A	-	※19
164	A	A	A	A	A	A	-	※4
165	A	A	A	A	A	A	-	※19
166	※16	A	A	A	A	A	-	※4
167	-	-	-	-	-	-	-	-
168	-	-	-	A	A	A	-	-
169	-	-	-	-	-	-	-	-
170	-	-	-	-	-	-	-	-
171	A	A	A	A	A	A	-	A
172	-	-	-	A	A	A	-	-
173	A	A	A	A	A	A	-	A
174	-	-	A	A	A	A	-	※13
175	-	-	-	-	-	-	-	-
176	※1	A	A	A	A	A	-	※4, 7
177	-	-	-	-	-	-	-	-
178	※1	A	A	A	A	A	A	※4
【イーストモール①～④】								
1	-	-	-	-	-	-	-	-
2	A	A	A	A	A	-	-	※6
3	-	-	-	-	-	A	-	-
4	-	-	-	-	-	-	-	-
5	-	-	-	-	-	-	-	-
6	A	A	A	-	-	-	-	A
7	-	-	-	-	-	-	-	-

ホワイトイウムだ天井点検結果【外観目視調査】

調査箇所 No	①天井 仕上げ材	②天井面 設置器具 (建築)	③天井面 設置器具 (設備)	④EXP.J 周辺
セタ-①-12				
セタ-①-13				
セタ-①-14	※2			
セタ-①-15				
セタ-①-16				
セタ-①-17				
セタ-①-18				
セタ-①-19				
セタ-①-20				
セタ-①-21				
セタ-①-22				
セタ-①-23				
セタ-①-24				
セタ-①-25				
セタ-①-26				
セタ-①-27				
セタ-①-28				
セタ-①-29				
セタ-①-30				
セタ-①-31				
セタ-①-32				
セタ-①-33				
セタ-②-01				
セタ-②-02				
セタ-②-03				
セタ-②-04				
セタ-②-05				
セタ-②-06				
セタ-②-07				
セタ-②-08				
セタ-②-09				
セタ-②-10				
セタ-②-11				
セタ-②-12				
セタ-②-13				
セタ-②-14				
セタ-②-15				
セタ-②-16				
セタ-②-17				

ホワイトイウムだ天井点検結果【天井内目視調査】

調査箇所 No	①天井 内状況	②天井 吊ボルト	③天井 下地材	④天井設 置器具 (建築)	⑤天井内 電気設備	⑥天井内 機械設備 (給排水、空調)	⑦EXP.J 周辺	⑧構造物 の状況
8	A	A	A	-	A	-	-	A
9	A	A	A	-	A	-	-	※5
10	-	-	-	-	-	-	-	-
11	A	A	A	-	A	-	-	※6, 19
12	-	-	-	-	-	-	-	-
13	A	A	A	A	A	A	-	※6
14	A	-	A	A	A	-	-	※4
15	A	A	A	A	A	-	-	A
16	-	-	-	-	-	-	-	-
17	A	A	A	-	A	-	-	A
18	-	-	-	-	-	-	-	-
19	-	-	-	-	-	-	-	-
20	A	-	A	A	A	-	-	※4
21	-	-	-	-	-	-	-	-
22	-	-	-	-	-	-	-	-
23	A	-	A	-	A	-	-	A
24	A	A	A	A	A	A	-	※13
25	-	-	-	-	-	-	-	-
26	-	-	-	-	-	-	-	-
27	A	-	A	-	A	-	-	A
28	-	-	-	-	-	-	-	-
29	A	A	A	-	A	-	-	A
30	-	-	-	-	A	A	-	-
31	-	-	-	-	-	-	-	-
32	-	-	-	-	-	-	-	-
33	-	-	-	-	-	-	-	-
34	-	-	-	-	-	-	-	-
35	A	A	A	A	A	A	-	※4
34-2	-	-	-	-	A	A	-	-
36	-	-	-	-	-	-	-	-
37	-	-	-	-	-	-	-	-
38	A	-	A	A	A	A	-	-
39	A	-	A	A	A	A	-	-
40	-	-	-	-	-	A	-	-
41	-	-	-	-	-	-	-	-
42	-	-	-	-	-	-	-	-
43	A	A	A	A	-	-	-	※5, 7, 19
44	-	-	-	-	-	-	-	-
45	-	-	-	-	A	A	-	-

ホワイトイウムだ天井点検結果【外観目視調査】

調査箇所 No	①天井 仕上げ材	②天井面 設置器具 (建築)	③天井面 設置器具 (設備)	④EXP.J 周辺
センター②-18				
センター②-19				
センター②-20				
センター②-21				
センター③-01				
センター③-02				
センター③-03				
センター③-04				
センター③-05				
センター③-06				
センター③-07				
センター③-08				
センター③-09				
センター③-10				
センター③-11				
センター③-12				
センター③-13				
センター③-14				
センター③-15				
センター③-16				
センター③-17				
センター③-18				
センター③-19				
センター③-20				
センター③-21				
センター③-22				
センター③-23				
センター③-24				
センター③-25				
センター③-26				
センター③-27				
センター③-28				
センター③-29				
センター③-30				
センター③-31				
センター③-32				
センター③-33				
サウス①-01				
サウス①-02				

ホワイトイウムだ天井点検結果【天井内目視調査】

調査箇所 No	①天井 内状況	②天井 吊ボルト	③天井 下地材	④天井設 置器具 (建築)	⑤天井内 電気設備	⑥天井内 機械設備 (給排水、空調)	⑦EXP.J 周辺	⑧構造物 の状況
46	-	-	-	-	-	-	-	-
47	-	-	-	-	-	-	-	-
48	-	-	-	-	-	-	-	-
49	-	-	-	-	-	A	-	-
50	-	-	-	-	A	A	-	-
51	-	-	-	-	-	A	-	-
52	A	-	-	-	A	A	-	※19
53	-	-	-	-	-	-	-	-
54	A	A	A	A	A	-	-	※4
55	-	A	A	A	-	-	-	-
56	-	-	-	-	A	-	-	-
57	-	-	-	-	-	-	-	-
58	-	A	A	A	A	-	-	A
59	-	-	-	-	-	-	-	-
60	-	-	-	-	-	-	-	-
61	-	-	-	-	-	-	-	-
62	-	-	-	-	-	-	-	-
63	-	-	-	-	-	-	-	-
64	-	-	-	-	-	-	-	-
65	-	-	-	-	-	-	-	-
66	-	-	-	-	-	-	-	-
67	-	-	-	-	-	-	-	-
68	A	A	A	A	-	-	-	※19
69	A	A	A	A	-	-	-	※4, 7
70	A	A	A	A	A	-	-	※4, 7
71	-	-	-	-	-	-	-	-
72	-	-	-	-	-	-	-	-
73	-	-	-	-	-	-	-	-
74	-	-	-	-	-	-	-	-
75	-	-	-	-	-	-	-	-
76	-	-	-	-	-	-	-	-
77	-	-	-	-	-	-	-	-
78	-	-	-	-	-	-	-	-
79	A	A	A	A	A	A	-	※4, 6
80	A	A	A	A	A	A	-	※6
81	-	-	-	-	-	-	-	-
82	-	-	-	-	-	-	-	-
83	-	-	-	-	-	A	-	-
84	-	-	-	A	A	A	-	A

ホワイトいうめだ天井点検結果【外観目視調査】

調査箇所 No	①天井 仕上げ材	②天井面 設置器具 (建築)	③天井面 設置器具 (設備)	④EXP.J 周辺
サウス①-03				
サウス①-04				
サウス①-05				
サウス①-06				
サウス①-07				
サウス①-08				
サウス①-09				
サウス①-10				
サウス①-11				
サウス①-12				
サウス①-13				
サウス①-14				
サウス①-15				
サウス①-16				
サウス①-17				
サウス①-18				
サウス①-19				
サウス①-20				
サウス①-21				
サウス①-22				
サウス①-23				
サウス①-24				
サウス①-25				
サウス①-26				
サウス①-27				
サウス①-28				
サウス①-29				
サウス①-30				
サウス①-31				
サウス①-32				
サウス①-33				
サウス①-34				
サウス①-35				
サウス①-36				
サウス①-37				
サウス①-38				
サウス①-39				
サウス②-01				
サウス②-02				

ホワイトいうめだ天井点検結果【天井内目視調査】

調査箇所 No	①天井 内状況	②天井 吊ボルト	③天井 下地材	④天井設 置器具 (建築)	⑤天井内 電気設備	⑥天井内 機械設備 (給排水、空調)	⑦EXP.J 周辺	⑧構造物 の状況
85	-	-	-	-	-	-	-	-
86	-	-	-	-	-	A	-	-
87	-	-	-	-	-	A	-	-
88	-	-	-	-	-	-	-	-
89	-	-	-	-	-	-	-	-
90	-	-	-	-	-	-	-	-
91	-	-	-	-	-	-	-	-
92	-	-	-	-	-	-	-	-
93	-	-	-	-	A	A	-	-
94	-	-	-	-	-	A	-	-
95	-	-	-	-	-	A	-	-
96	A	A	A	A	A	-	-	※3
97	-	-	-	-	-	-	-	-
98	-	-	-	-	-	-	-	-
99	-	-	-	-	-	-	-	-
100	-	-	-	-	-	-	-	-
101	-	-	-	-	-	-	-	-
102	A	-	A	A	A	-	-	※4
103	-	-	-	-	A	A	-	-
104	-	-	-	-	-	-	-	-
105	-	-	-	-	-	A	-	-
106	-	-	-	-	-	-	-	-
107	-	-	-	-	-	-	-	-
108	A	A	A	-	-	A	-	※4
109	-	-	-	-	-	A	-	-
110	-	-	-	-	-	-	-	-
111	A	-	A	A	A	-	-	※4, 6
112	-	-	-	-	-	-	-	-
113	-	-	-	-	-	-	-	-
114	-	-	-	-	-	-	-	-
115	-	-	-	-	-	-	-	-
116	-	-	-	-	-	A	-	-
117	-	-	-	-	-	-	-	-
118	A	A	A	A	A	-	-	※3
119	-	-	-	-	-	-	-	-
120	-	-	-	-	A	A	-	-
121	-	-	-	-	A	-	-	-
122	A	-	A	A	A	-	-	※4, 6
123	-	-	-	-	-	A	-	-

ホワイトいうめだ天井点検結果【外観目視調査】

調査箇所 No	①天井 仕上げ材	②天井面 設置器具 (建築)	③天井面 設置器具 (設備)	④EXP.J 周辺
サウス②-03				
サウス②-04				
サウス②-05				
サウス②-06				
サウス②-07				
サウス②-08				
サウス②-09				
サウス②-10				
サウス②-11				
サウス②-12				
サウス②-13				
サウス②-14				
サウス②-15				
サウス②-16				
サウス②-17				
サウス②-18				
サウス②-19				
サウス②-20				
サウス②-21				
サウス②-22				
サウス②-23				
サウス②-24				
サウス②-25				
サウス②-26				
サウス②-27				
サウス②-28				
サウス②-29				
サウス②-30				
サウス②-31				
サウス②-32				
サウス②-33				
サウス②-34				
サウス②-35				
サウス②-36				
サウス②-37				
サウス②-38				
サウス②-38(2)				
サウス②-38(3)				
サウス②-39				

ホワイトいうめだ天井点検結果【天井内目視調査】

調査箇所 No	①天井 内状況	②天井 吊ボルト	③天井 下地材	④天井設 置器具 (建築)	⑤天井内 電気設備	⑥天井内 機械設備 (給排水、空調)	⑦EXP.J 周辺	⑧構造物 の状況
124	-	-	-	-	-	A	-	-
125	-	-	-	-	A	A	-	-
126	-	-	-	-	-	-	-	-
127	-	-	-	-	-	-	-	-
128	-	-	-	-	-	-	-	-
129	A	-	A	A	A	-	-	※4, 6
130	-	-	-	-	-	-	-	-
131	-	-	-	-	-	-	-	-
132	-	-	-	-	-	-	-	-
133	-	-	-	-	-	-	-	-
134	-	-	-	-	-	-	-	-
135	-	-	-	-	-	-	-	-
136	-	-	-	-	-	-	-	-
137	-	-	-	-	-	-	-	-
138	A	-	A	A	A	-	-	※4
139	-	-	-	-	-	-	-	-
140	-	-	-	-	-	-	-	-
141	-	-	-	-	-	-	-	-
142	-	-	-	-	-	-	-	-
143	-	-	-	-	-	-	-	-
144	A	A	A	A	-	A	-	※4
145	-	-	-	-	-	A	-	-
146	-	-	-	-	-	-	-	-
147	※1	-	-	-	A	A	-	※2
148	-	-	-	-	-	-	-	-
149	※1	-	A	A	A	-	-	※4, 7
150	-	-	-	-	-	-	-	-
151	-	-	-	-	A	A	-	-
152	-	-	-	-	-	-	-	-
153	-	-	-	-	-	-	-	-
154	-	-	-	A	-	A	-	-
155	A	-	A	-	A	A	-	※6, 7
156	A	A	A	A	A	A	-	A
157	-	-	-	-	-	-	-	A
158	-	-	-	-	-	-	-	-
159	A	A	A	A	A	A	-	※4
160	-	-	-	-	-	-	-	-
161	-	-	-	-	-	-	-	-
162	-	-	-	-	-	-	-	-

ホワイトいうめだ天井点検結果【外観目視調査】

調査箇所 No	①天井 仕上げ材	②天井面 設置器具 (建築)	③天井面 設置器具 (設備)	④EXP.J 周辺
サウス②-40				
サウス②-41				
サウス②-42				
サウス②-43				
サウス②-44				
サウス②-45				
サウス②-46				
サウス②-47				
サウス②-48				
サウス②-49				
サウス②-50				
サウス②-51				
サウス②-52				
サウス②-53				
サウス②-54				
サウス②-55				
サウス②-56				
サウス②-57				
サウス②-58				
サウス②-59				
サウス②-60				
サウス②-61				
サウス②-62				
サウス②-63				
サウス②-64				
サウス②-64(2)				
サウス②-65				
サウス②-66				
サウス②-00				
サウス②-70				
イースト①-01				
イースト①-02				
イースト①-03				
イースト①-04				
イースト①-05				
イースト①-06				
イースト①-07				
イースト①-08				
イースト①-09				

ホワイトいうめだ天井点検結果【天井内目視調査】

調査箇所 No	①天井 内状況	②天井 吊ボルト	③天井 下地材	④天井設 置器具 (建築)	⑤天井内 電気設備	⑥天井内 機械設備 (給排水、空調)	⑦EXP.J 周辺	⑧構造物 の状況
163	-	-	-	-	-	-	-	-
164	-	-	-	-	-	-	-	-
165	A	A	A	A	-	-	-	※3
166	※1	A	A	A	-	-	-	※2, 4, 7
167	-	-	-	A	-	-	-	-
168	A	-	-	-	A	A	-	※19
169	-	-	-	A	-	-	-	-
170	A	A	A	A	-	A	-	※6, 7
171	A	A	-	A	A	-	-	A
172	-	-	-	A	-	-	-	-
173	A	A	-	-	A	A	-	※4, 6, 7
174	-	-	-	A	-	-	-	-
175	A	A	-	-	A	A	-	A
176	-	-	-	-	-	-	-	-
177	-	-	-	-	-	-	-	-
178	-	-	-	-	-	-	-	-
179	-	-	-	-	-	-	-	-
180	A	A	A	A	A	A	-	-
181	-	-	-	-	-	-	-	-
182	A	-	A	A	A	-	-	※4, 19
183	-	-	-	-	-	-	-	-
184	※1	A	A	A	A	A	-	※2, 4
185	-	-	-	-	-	-	-	-
186	-	-	-	-	-	-	-	-
187	A	A	A	-	A	-	-	※4, 7
188	-	-	-	-	-	-	-	※4
189	-	-	-	-	-	-	-	-
190	-	-	-	-	-	-	-	-
191	-	-	-	-	-	-	-	-
192	A	A	A	A	A	A	-	※4, 7
193	-	-	-	-	-	-	-	-
194	-	-	-	-	-	-	-	-
195	-	-	-	-	-	-	-	-
196	-	-	-	-	-	-	-	-
197	※1	-	-	-	A	A	-	A
198	-	-	-	-	-	-	-	-
199	A	-	-	-	A	A	-	-
200	※1	A	A	A	A	A	-	※4, 6, 19
202	※1	A	A	-	A	A	-	※4, 7

ホワイトイウムだ天井点検結果【外観目視調査】

調査箇所 No	①天井 仕上げ材	②天井面 設置器具 (建築)	③天井面 設置器具 (設備)	④EXP.J 周辺
イ-スト①-10				
イ-スト①-11				
イ-スト①-12				
イ-スト①-13				
イ-スト①-14				
イ-スト①-15				
イ-スト①-16				
イ-スト①-17				
イ-スト①-101				
イ-スト①-102				
イ-スト①-103				
イ-スト①-104				
イ-スト①-105				
イ-スト①-105(2)				
イ-スト①-105(3)				
イ-スト①-106				
イ-スト①-107				
イ-スト②-01				
イ-スト②-02				
イ-スト②-03				
イ-スト②-04				
イ-スト②-05				
イ-スト②-06				
イ-スト②-07				
イ-スト②-08				
イ-スト②-09				
イ-スト②-10				
イ-スト②-11				
イ-スト②-12				
イ-スト②-13				
イ-スト②-14				
イ-スト②-15				
イ-スト②-16				
イ-スト②-101				
イ-スト②-102				
イ-スト②-103				
イ-スト②-104				
イ-スト②-104(2)				
イ-スト②-104(3)				

ホワイトイウムだ天井点検結果【天井内目視調査】

調査箇所 No	①天井 内状況	②天井 吊ボルト	③天井 下地材	④天井設 置器具 (建築)	⑤天井内 電気設備	⑥天井内 機械設備 (給排水、空調)	⑦EXP.J 周辺	⑧構造物 の状況
202-2	※1	A	A	-	A	A	-	※3
203	-	-	-	-	-	-	-	-
204	-	-	-	-	-	-	-	-
205	※1	A	A	-	A	A	A	A
206	-	-	-	-	-	-	-	-
207	A	A	A	A	A	-	-	A
208	-	-	-	-	-	-	-	-
209	-	-	-	-	-	-	-	-
210	※1	A	A	A	-	A	-	A
211	A	A	A	A	-	-	-	A
212	-	-	-	-	-	-	-	-
213	-	-	-	-	-	-	-	-
214	※1	A	-	A	A	A	-	-
215	※1	A	A	A	A	A	-	※2, 4
216	※1	-	A	A	A	A	-	※5
217	-	-	-	-	-	-	-	-
218	-	-	-	-	-	-	-	-
219	-	-	-	-	-	-	-	-
220	-	-	-	-	-	-	-	-
221	-	-	-	-	-	-	-	-
222	-	-	-	-	-	-	-	-
223	A	A	A	-	A	A	-	※3
224	-	-	-	-	-	-	-	-
225	-	-	-	-	-	-	-	-
226	-	-	-	-	-	-	-	-
227	-	-	-	-	-	-	-	-
228	-	-	-	-	-	-	-	-
229	-	-	-	-	-	-	-	-
230	-	-	-	-	-	-	-	-
231	-	-	-	-	-	-	-	-
232	-	-	-	-	-	-	-	-
233	※1	A	A	A	A	-	-	A
234	-	-	-	-	-	-	-	-
235	-	-	-	-	-	-	-	-
236								
237	-	-	-	-	-	-	-	-
238	A	A	A	-	A	A	-	A
239	-	-	-	-	-	-	-	-
240	-	-	-	-	-	-	-	-

ホワイトイウムだ天井点検結果【外観目視調査】

調査箇所 No	①天井 仕上げ材	②天井面 設置器具 (建築)	③天井面 設置器具 (設備)	④EXP.J 周辺
イ-スト②-105				
イ-スト②-106				
イ-スト②-107				
イ-スト②-108				
イ-スト②-109				
イ-スト②-109(2)				
イ-スト②-109(3)				
イ-スト②-109(4)				
イ-スト②-109(5)				
イ-スト②-110				
イ-スト②-110(2)				
イ-スト②-110(3)				
イ-スト②-110(4)				
イ-スト②-110(5)				
イ-スト②-110(6)				
イ-スト③-01				
イ-スト③-02				
イ-スト③-03				
イ-スト③-04				
イ-スト③-05				
イ-スト③-06				
イ-スト③-07				
イ-スト③-08				
イ-スト③-09				
イ-スト③-10				
イ-スト③-11				
イ-スト③-12				
イ-スト③-13				
イ-スト③-14				
イ-スト③-15				
イ-スト③-16				
イ-スト③-17				
イ-スト③-18				
イ-スト③-19				
イ-スト③-20				
イ-スト③-21				
イ-スト③-22				
イ-スト③-23				
イ-スト③-24				

ホワイトイウムだ天井点検結果【天井内目視調査】

調査箇所 No	①天井 内状況	②天井 吊ボルト	③天井 下地材	④天井設 置器具 (建築)	⑤天井内 電気設備	⑥天井内 機械設備 (給排水、空調)	⑦EXP.J 周辺	⑧構造物 の状況
241	-	-	-	-	-	-	-	-
242	-	-	-	-	-	-	-	-
243	-	-	-	-	-	-	-	-
244	-	-	-	-	-	-	-	-
245	-	-	-	-	-	-	-	-
246	-	-	-	-	-	-	-	-
247	-	-	-	-	-	-	-	-
248	-	-	-	-	-	-	-	-
249	-	-	-	-	-	-	-	-
250	A	A	A	A	A	-	-	A
251	-	-	-	-	-	-	-	-
252	-	-	-	-	-	-	-	-
253	-	-	-	-	-	-	-	-
254	-	-	-	-	-	-	-	-
255	-	-	-	-	-	-	-	-
256	-	-	-	-	-	-	-	-
257	A	A	A	-	A	A	-	※2
258	-	-	-	-	-	-	-	-
259	-	-	-	-	A	-	-	-
260	-	-	-	-	A	-	-	-
261	A	A	A	A	A	-	-	A
262	-	-	-	-	-	-	-	-
263	-	-	-	-	A	A	-	-
264	-	-	-	-	-	-	-	-
265	A	A	A	A	A	A	-	A
266	-	-	-	-	A	A	-	-
267	※1	A	-	-	A	A	-	※5
268	-	-	-	-	-	-	-	-
269	-	-	-	-	A	A	-	-
270	-	-	-	-	-	-	-	-
271	※1	-	-	-	-	A	-	-
272	-	-	-	-	-	A	-	-
273	A	A	A	A	A	-	-	※7
274	-	-	-	-	-	-	-	-
275	-	-	-	-	-	-	-	-
276	-	-	-	A	-	A	-	-
277	-	-	-	A	A	A	-	-
278	-	-	-	-	A	A	-	-
279	-	-	-	-	-	-	-	-

ホワイトイウめだ天井点検結果【外観目視調査】

調査箇所 No	①天井 仕上げ材	②天井面 設置器具 (建築)	③天井面 設置器具 (設備)	④EXP.J 周辺
イ-スト③-25				
イ-スト③-26				
イ-スト③-27				
イ-スト③-28				※2
イ-スト③-29	※2			
イ-スト③-30	※3			
イ-スト③-32	※4			
イ-スト③-33	※3			
イ-スト③-34	※4			
イ-スト③-35	※3			
イ-スト③-36	※4			
イ-スト③-101				
イ-スト③-102				
イ-スト③-103				
イ-スト③-104				※3
イ-スト③-105				
イ-スト④-01				
イ-スト④-02				
イ-スト④-03				
イ-スト④-04				
イ-スト④-05				
イ-スト④-06				
イ-スト④-07				
イ-スト④-08				
イ-スト④-09				
イ-スト④-10				
イ-スト④-11				
イ-スト④-12				
イ-スト④-13				
イ-スト④-13(2)				
イ-スト④-13(3)				
イ-スト④-13(4)				
イ-スト④-14				
イ-スト④-14(2)				
イ-スト④-14(3)				
イ-スト④-14(4)				
イ-スト④-14(5)				
イ-スト④-14(6)				
イ-スト④-14(7)				

ホワイトイウめだ天井点検結果【天井内目視調査】

調査箇所 No	①天井 内状況	②天井 吊ボルト	③天井 下地材	④天井設 置器具 (建築)	⑤天井内 電気設備	⑥天井内 機械設備 (給排水、空調)	⑦EXP.J 周辺	⑧構造物 の状況
280	-	-	-	-	-	-	-	-
281	-	-	-	-	-	-	-	-
282	A	A	-	-	A	A	-	A
283	-	-	-	-	-	-	-	-
284	A	-	A	A	A	A	-	A
285	-	-	-	-	-	-	-	-
286	-	-	-	-	-	-	-	-
287	-	-	-	-	-	A	-	-
288	A	A	A	A	A	A	-	A
289	-	-	-	-	-	-	-	-
290	-	-	-	-	-	-	-	-
291	-	-	A	A	-	A	-	-
292	-	-	-	-	-	-	-	-
293	-	-	-	-	-	-	-	-
294	-	-	-	-	-	-	-	-
295	-	-	-	-	-	-	-	-
296	-	-	-	-	-	-	-	-
297	※1	A	-	-	A	A	-	※7
298	-	-	-	-	-	-	-	-
299	-	-	-	-	-	-	-	-
300	A	A	A	-	-	A	-	A
301	-	-	-	-	-	-	-	-
302	-	-	-	-	-	-	-	-
303	-	-	-	-	-	-	-	-
304	A	A	-	-	A	A	-	A
305	-	-	-	-	-	-	-	-
306	A	A	A	-	A	A	-	A
307	-	-	-	-	-	-	-	-
308	-	-	-	-	-	-	-	-
309	※1	-	-	-	A	-	-	-
310	-	-	-	-	-	-	-	-
311	-	-	-	-	-	-	-	-
312	-	-	-	-	-	-	-	-
313	-	-	-	-	-	-	-	-
314	※1	-	A	A	-	-	-	※4
315	-	-	-	-	-	-	-	-
316	-	-	-	-	-	-	-	-
317	-	-	-	-	-	-	-	-
318	※1	A	A	A	-	-	-	A

ホワイトイウめだ天井点検結果【外観目視調査】

調査箇所 No	①天井 仕上げ材	②天井面 設置器具 (建築)	③天井面 設置器具 (設備)	④EXP.J 周辺
イ-ス④-14(8)				
イ-ス④-14(9)				
イ-ス④-14(10)				
イ-ス④-14(11)				
イ-ス④-15				
イ-ス④-16				
イ-ス④-16(2)				
イ-ス④-16(3)				
イ-ス④-16(4)				
イ-ス④-16(5)				
イ-ス④-16(6)				
イ-ス④-16(7)				
イ-ス④-17				
イ-ス④-18				
イ-ス④-18(2)				
イ-ス④-18(3)				
イ-ス④-18(4)				
イ-ス④-19				
イ-ス④-20				
イ-ス④-21				
イ-ス④-21(2)				
イ-ス④-21(3)				
イ-ス④-21(4)				
イ-ス④-21(5)				
イ-ス④-22				
イ-ス④-22(2)				
イ-ス④-23				
イ-ス④-24				
イ-ス④-25				
イ-ス④-26				
イ-ス④-27				
イ-ス④-28				
イ-ス④-29				
イ-ス④-101				
イ-ス④-102				
イ-ス④-102(2)				
イ-ス④-102(3)				
イ-ス④-102(4)				
イ-ス④-102(5)				

ホワイトイウめだ天井点検結果【天井内目視調査】

調査箇所 No	①天井 内状況	②天井 吊ボルト	③天井 下地材	④天井設 置器具 (建築)	⑤天井内 電気設備	⑥天井内 機械設備 (給排水、空調)	⑦EXP.J 周辺	⑧構造物 の状況
319	-	-	-	-	-	-	-	-
320	※1	A	A	A	A	-	-	※2
321	A	A	A	A	-	A	-	A
322	-	-	-	-	-	-	-	-
323	-	-	-	-	-	-	-	-
324	-	-	-	-	-	-	-	-
325	-	-	-	-	-	-	-	-
326	-	-	-	-	-	-	-	-
327	-	-	-	-	-	-	-	-
328	-	-	-	-	-	-	-	-
329	-	-	-	-	-	-	-	-
330	-	-	-	-	-	-	-	-
331	-	-	-	-	-	-	-	-
332	-	-	-	-	-	-	-	-
333	-	-	-	-	-	-	-	-
334	-	-	-	-	-	-	-	-
335	-	-	-	-	-	-	-	-
336	-	-	-	-	-	-	-	-
337	-	-	-	-	-	-	-	-
338	A	A	A	A	A	-	-	-
339	-	-	-	-	-	-	-	-
340	A	A	A	A	A	-	-	A
341	-	-	-	-	-	-	-	※4
342	A	A	A	A	A	-	-	A
343	-	-	-	-	-	-	-	-
344	-	-	-	-	-	-	-	-
345	※1	A	A	A	A	A	-	A
346	-	-	-	-	-	-	-	-
347	A	A	A	A	-	-	-	-
348	-	-	-	-	-	-	-	-
349	-	-	-	-	-	-	-	-
350	※1	A	A	-	A	-	-	A
351	-	-	-	-	-	-	-	※4
352	-	-	-	-	-	-	-	-
353	-	-	-	-	-	-	-	-
354	※1	A	A	-	A	-	-	※2
355	※1	A	A	A	-	-	-	※2
356	-	-	-	-	-	-	-	-
357	-	-	-	-	-	-	-	-

ホワイトイウムだ天井点検結果【外観目視調査】

調査箇所 No	①天井 仕上げ材	②天井面 設置器具 (建築)	③天井面 設置器具 (設備)	④EXP.J 周辺
イ-スト④-102(6)				
イ-スト④-102(7)				
イ-スト④-103				
イ-スト④-103(2)				
イ-スト④-103(3)				
イ-スト④-103(4)				
イ-スト④-103(5)				
イ-スト④-104				
イ-スト④-105				
イ-スト⑤-00				
イ-スト⑤-01				
イ-スト⑤-02				
イ-スト⑤-02(2)				
イ-スト⑤-03				
イ-スト⑤-04				
イ-スト⑤-05				
イ-スト⑤-06				
イ-スト⑤-07				
イ-スト⑤-08				
イ-スト⑤-09				
イ-スト⑤-10				
イ-スト⑤-11				
イ-スト⑤-12				
イ-スト⑤-13				
イ-スト⑤-14				
イ-スト⑤-15				
イ-スト⑤-16				
イ-スト⑤-17				
イ-スト⑤-18				
イ-スト⑤-19				
イ-スト⑤-20				
イ-スト⑤-21				
イ-スト⑤-22				
イ-スト⑤-23				
イ-スト⑤-24				
イ-スト⑤-24(2)				
イ-スト⑤-24(3)				
イ-スト⑤-25				
イ-スト⑤-25(2)				

ホワイトイウムだ天井点検結果【天井内目視調査】

調査箇所 No	①天井 内状況	②天井 吊ボルト	③天井 下地材	④天井設 置器具 (建築)	⑤天井内 電気設備	⑥天井内 機械設備 (給排水、空調)	⑦EXP.J 周辺	⑧構造物 の状況
358	-	-	-	-	-	-	-	-
359	A	A	A	-	A	A	-	※5
360	-	-	-	-	-	-	-	-
361	※1	A	A	A	-	A	-	A
362	-	-	-	-	-	-	-	-
363	-	-	-	-	-	-	-	-
364	-	-	-	-	-	-	-	-
365	-	-	-	-	-	-	-	-
366	-	-	-	-	-	-	-	-
367	A	A	A	A	A	A	-	A
368	-	-	-	-	-	-	-	-
【トイレ】								
MW-1	A	A	A	A	A	A	-	A
MW-2	-	-	-	-	-	-	-	-
WW-1	A	A	A	A	A	A	-	A
WW-2	-	-	-	-	-	-	-	-
W-1	-	-	-	-	-	-	-	-
W-2	A	A	A	-	A	-	-	-
W-3	※1	A	A	-	A	A	-	※2
W-4	※1	A	A	-	A	A	-	※2, 7
W-5	-	-	-	-	-	-	-	-
【イーストモール⑤】								
1	A	A	A	A	-	A	-	A
2	※1	A	-	-	-	A	-	A
3	※1	A	A	-	A	A	-	-
4	※1	A	A	A	-	A	A	※4
5	※1	A	-	A	A	A	A	※4
6	※1	※9	-	A	A	-	※1	※4
7	※1	A	A	A	A	-	A	A
8	-	-	-	-	-	-	-	-
9	※1	A	A	A	A	-	-	A
10	A	-	-	A	-	A	-	※4
11	-	-	-	-	-	-	-	-
12	-	-	-	-	-	-	-	-
13	-	-	-	-	-	-	-	-
14	A	-	A	A	-	A	-	※4
15	-	-	-	-	-	-	-	-
16	-	-	-	-	-	-	-	-
17	-	-	-	-	-	-	-	-

ホワイトイウめだ天井点検結果【外観目視調査】

調査箇所 No	①天井 仕上げ材	②天井面 設置器具 (建築)	③天井面 設置器具 (設備)	④EXP.J 周辺
イ-スト⑤-25(3)				
イ-スト⑤-25(4)				
イ-スト⑤-26				
イ-スト⑤-26(2)				
イ-スト⑤-27				
イ-スト⑤-28				
イ-スト⑤-28(2)				
イ-スト⑤-28(3)				
イ-スト⑤-28(4)				
イ-スト⑤-28(5)				
イ-スト⑤-29				
イ-スト⑤-29(2)				
イ-スト⑤-29(3)				
イ-スト⑤-30	※4			
イ-スト⑤-31	※1			
イ-スト⑤-32	※1			
イ-スト⑤-33	※1			
イ-スト⑤-34	※3			
イ-ストP-01				
イ-ストP-02				
イ-ストP-03				
イ-ストP-04				
イ-ストP-05				
イ-ストP-06				
イ-ストP-07				
イ-ストP-08				
イ-ストP-09				

ホワイトイウめだ天井点検結果【天井内目視調査】

調査箇所 No	①天井 内状況	②天井 吊ボルト	③天井 下地材	④天井設 置器具 (建築)	⑤天井内 電気設備	⑥天井内 機械設備 (給排水、空調)	⑦EXP.J 周辺	⑧構造物 の状況
18	A	-	-	A	A	A	-	A
19	-	-	-	-	-	-	-	-
20	-	-	-	-	-	-	-	-
21	-	-	-	-	-	-	-	-
22	-	-	-	-	-	-	-	-
23	-	-	-	-	-	-	-	-
24	-	-	-	-	-	-	-	-
25	-	-	-	-	-	-	-	-
26	-	-	-	-	-	-	-	-
27	-	-	-	-	-	-	-	-
28	-	-	-	-	-	-	-	-
29	-	-	-	-	-	-	-	-
30	-	-	-	-	-	-	-	-
31	A	A	A	-	A	A	-	※7
32	A	A	A	-	A	A	-	※5
33	A	A	A	-	A	A	-	※5
34	※1	A	A	-	-	A	-	※2, 5
35	A	A	A	-	-	A	-	※2, 4
36	A	A	A	A	A	A	-	A
37	A	A	A	A	A	A	-	A
38	-	-	-	-	-	-	-	-
39	-	-	-	-	-	-	-	-
40	※1	A	A	A	A	-	※20	※4, 6
41	-	-	-	-	-	-	-	-
42	A	A	A	A	-	A	-	A
43	-	-	-	-	-	-	-	-
44	A	A	A	A	A	A	-	A
45	-	-	-	-	-	-	-	-
46	A	A	A	A	A	A	-	A
47	-	-	-	-	-	-	-	-
48	-	-	-	-	-	-	-	-
49	-	-	-	-	-	-	-	-
50	-	-	-	-	-	-	-	-
51	A	-	A	A	A	-	-	※4, 6
52	-	-	-	-	-	-	-	-
53	-	-	-	-	-	-	-	-
54	-	-	-	-	-	-	-	-
55	-	-	-	-	-	-	-	-
56	-	-	-	-	-	-	-	-

ホワイティうめだ天井点検結果【天井内目視調査】

調査箇所 No	①天井 内状況	②天井 吊ボルト	③天井 下地材	④天井設 置器具 (建築)	⑤天井内 電気設備	⑥天井内 機械設備 (給排水、空調)	⑦EXP.J 周辺	⑧構造物 の状況
57	A	-	A	A	A	-	-	A
58	-	-	-	-	-	-	-	-
59-1	-	-	-	-	-	-	-	-
59-2	-	-	-	-	-	-	-	-
60	-	-	-	-	-	-	-	-
61	-	-	-	-	-	-	-	-
62	※1	-	A	A	A	-	-	A
63	-	-	-	-	-	-	-	-
64	-	-	-	-	-	-	-	-
65	-	-	-	-	-	-	-	-
66	-	-	-	-	-	-	-	-
67	A	A	A	A	-	-	-	A
68	A	-	A	-	A	A	-	※5
69	-	-	-	-	-	-	-	-
70	-	-	-	-	-	-	-	-
71	A	A	A	A	A	-	-	A
72	-	-	-	-	-	-	-	-
73	※1	A	-	-	-	A	-	※7
74	A	A	A	-	-	A	-	※4, 7
【7-75通路】								
1	※1	A	A	A	-	-	-	※2, 4
2	-	-	-	-	-	-	-	-
【7-79通路】								
1	※1	-	A	A	A	A	-	-
2	-	-	-	-	-	-	-	-
3	-	-	-	-	-	-	-	-
4	-	-	-	-	-	-	-	-
5	-	-	-	-	-	-	-	-
6	-	-	-	-	A	A	-	-
7	※1	-	A	A	A	A	-	※2
8	-	-	-	-	-	-	-	-
9	-	-	-	-	-	-	-	-
10	-	-	-	-	-	-	-	-
【イーストP】								
1	-	-	-	-	-	-	-	-
2	A	A	A	-	A	A	-	※4, 6
3	-	-	-	-	-	-	-	-
4	-	-	-	-	-	-	-	-
5	-	-	-	-	-	-	-	-

ホワイトイルメだ天井点検結果【天井内目視調査】

調査箇所 No	①天井 内状況	②天井 吊ボルト	③天井 下地材	④天井設 置器具 (建築)	⑤天井内 電気設備	⑥天井内 機械設備 (給排水、空調)	⑦EXP.J 周辺	⑧構造物 の状況
6	-	-	-	-	-	-	-	-
7	※1	A	A	-	A	A	-	-
【ノースモール①, ②】								
179	A	A	A	A	A	A	-	※4
180	-	A	A	A	A	-	-	-
181	-	-	-	-	-	-	-	-
182	-	-	-	-	-	-	-	-
183	-	-	-	-	-	-	-	-
184	A	A	A	A	A	A	-	※4
185	A	A	A	A	A	A	-	※4
186	-	-	-	-	A	A	-	-
187	-	-	-	-	A	A	A	-
188	-	-	-	-	-	-	-	-
189	A	A	A	A	A	A	-	A
190	-	-	-	-	-	-	-	-
191	A	A	A	A	A	A	-	※4
192	A	A	A	A	A	A	-	A
193	A	A	A	A	A	A	-	※4
194	-	-	-	-	-	-	-	-
195	-	-	-	-	-	-	-	-
196	A	A	A	A	A	A	-	※4, 5, 7, 19
197	-	-	-	A	A	A	-	-
198	A	-	A	A	A	-	-	※6
199	A	A	A	A	A	A	-	※2, 6
200	A	A	A	A	A	A	-	※2, 6
201	-	-	-	-	-	-	-	-
202	※2	A	A	A	A	A	-	A
203	A	A	A	A	A	A	-	A
204	-	-	-	-	-	-	-	-
205	-	A	A	A	A	A	-	※4
206	A	A	A	A	A	A	-	※4
207	A	A	A	A	A	A	-	※4
208	-	-	-	-	-	-	-	-
209	-	-	-	-	-	-	-	-
210	A	A	A	A	A	A	-	※6
211	-	-	-	-	-	-	-	-
212	A	A	A	A	A	A	-	※4
213	A	A	A	A	A	A	A	※2, 6
214	A	A	A	A	A	A	A	※4

ホワイティうめだ天井点検結果【天井内目視調査】

調査箇所 No	①天井 内状況	②天井 吊ボルト	③天井 下地材	④天井設 置器具 (建築)	⑤天井内 電気設備	⑥天井内 機械設備 (給排水、空調)	⑦EXP.J 周辺	⑧構造物 の状況
215	-	-	-	-	-	-	-	-
216	-	-	-	-	-	-	-	-
217	A	A	A	A	A	A	-	※4
218	A	A	A	A	A	A	-	※4
219	-	-	-	-	-	-	-	-
220	-	-	-	-	-	-	-	-
221	-	-	-	-	A	A	-	-
222	A	A	A	A	A	A	-	※4, 7
223	A	-	-	A	A	A	-	A
224	A	A	A	A	A	A	-	※2, 5
225	A	A	A	A	A	A	-	※2, 4
226	※1	A	A	A	A	A	-	※4, 6, 7
227	A	A	A	A	A	A	-	A
228	A	A	A	A	A	A	-	A
229	-	-	-	-	-	-	-	-
230	-	-	-	-	-	-	-	-
231	-	-	-	-	-	-	-	-
232	A	A	A	A	A	A	-	※3
233	-	-	-	-	-	-	-	-
234	-	-	-	-	-	-	-	-
235	A	A	A	A	A	A	-	※4
236	-	-	-	-	-	-	-	-
237	-	-	-	-	-	-	-	-
238	-	-	-	-	-	-	-	-
239	-	-	-	-	-	-	-	-
240	-	-	-	-	-	-	-	-
241	A	A	A	A	A	A	-	※4, 7
242	-	-	-	-	-	-	-	-
243	-	-	-	-	-	-	-	-
244	※1	A	A	A	A	A	-	※4
245	-	A	A	A	A	A	-	A
246	-	-	-	-	-	-	-	-
247	※1	A	A	A	A	A	-	※6
248	※1	A	A	A	A	A	-	※6, 19
249	※1	A	A	A	A	A	-	※4, 6, 19
250	※1	A	A	A	A	A	A	※6, 19
251	-	-	-	-	-	-	-	-
252	A	A	A	A	A	A	-	A
253	※1	A	A	A	A	A	-	※4, 6

ホワイティうめだ天井点検結果【天井内目視調査】

調査箇所 No	①天井 内状況	②天井 吊ボルト	③天井 下地材	④天井設 置器具 (建築)	⑤天井内 電気設備	⑥天井内 機械設備 (給排水、空調)	⑦EXP.J 周辺	⑧構造物 の状況
254	-	-	-	-	-	-	-	-
255	-	-	-	-	-	-	-	-
256	A	A	A	A	A	A	-	※4
257	-	A	-	-	A	A	-	-
258	A	A	A	A	A	A	-	※4
259	A	A	A	A	A	A	-	※4
260	A	A	A	A	A	A	-	※4, 6
261	-	A	A	A	A	A	-	-
262	-	-	-	-	-	-	-	-
263	A	A	A	A	A	A	-	※4
264	A	A	A	A	A	A	-	※4
265	-	A	A	A	A	A	-	-
266	A	A	A	A	A	A	-	※4
267	-	A	A	A	A	A	-	-
268	-	-	-	-	-	-	-	-
269	-	A	A	A	A	A	-	A
270	※1	A	A	A	A	A	※1	※4
271	A	A	A	A	A	A	-	※6
272	※1	A	A	A	A	A	※1	※2, 4
273	※1	A	A	A	A	A	A	※4
274	-	A	A	-	-	A	-	-
275	A	A	A	A	A	A	-	※4
276	-	A	A	A	A	A	-	-
277	A	A	A	A	A	A	-	※4
278	-	A	A	A	A	A	-	-
279	-	-	-	-	-	-	-	-
280	-	A	A	A	A	A	-	-
281	-	-	-	A	A	A	-	-
282	A	A	A	A	A	A	-	※4
283	-	-	-	-	A	-	-	-
284	A	A	A	A	A	A	-	※4
285	-	-	-	-	-	-	-	-
【ノースモール②, ③】								
286	-	-	-	-	A	-	-	-
287	-	-	-	-	-	-	-	-
288	-	-	-	-	-	-	-	-
289	-	-	-	-	-	-	-	-
290	-	-	-	-	-	-	-	-
291	A	A	A	A	A	A	-	※4

ホワイトイウムだ天井点検結果【天井内目視調査】

調査箇所 No	①天井 内状況	②天井 吊ボルト	③天井 下地材	④天井設 置器具 (建築)	⑤天井内 電気設備	⑥天井内 機械設備 (給排水、空調)	⑦EXP.J 周辺	⑧構造物 の状況
292	A	A	A	-	A	A	-	A
293	A	A	A	A	A	A	-	※4
294	-	-	-	-	-	-	-	-
295	-	-	-	-	-	-	-	-
296	-	-	-	-	-	-	-	-
297	A	A	A	A	A	A	-	※4
298	-	-	-	-	-	-	-	-
299	-	-	-	-	-	-	-	-
300	※14	A	A	A	A	A	-	※4
301	-	-	-	-	-	-	-	-
302	A	A	A	A	A	A	-	※4
303	A	A	A	A	A	A	-	A
304	-	-	-	-	-	-	-	-
305	-	-	-	-	-	-	-	-
306	A	A	A	A	A	A	-	※3
307	-	-	-	-	-	-	-	-
308	A	A	A	A	A	A	-	※4
309	A	A	A	A	A	A	-	※4
310	※14	A	A	A	A	A	-	-
311	A	A	A	A	A	A	-	※4
312	-	-	-	-	-	-	-	-
313	-	-	-	-	-	-	-	-
314	A	A	A	A	A	A	-	A
315	-	-	-	-	-	-	-	-
316	-	-	-	-	-	-	-	-
317	A	A	A	A	A	A	-	A
318	-	-	-	-	-	-	-	-
319	-	A	A	A	A	-	-	-
320	-	-	-	-	-	-	-	-
321	A	A	A	A	A	A	-	A
322	A	A	A	A	A	A	-	※4
323	A	-	-	A	A	A	-	※6
324	-	-	-	-	A	-	-	-
325	A	※9	A	A	A	A	-	※4, 19
326	-	-	-	-	-	-	-	-
327	A	A	A	A	A	A	-	※4
328	A	A	A	A	A	A	-	※4, 19
329	A	A	A	A	A	A	-	※6, 19
330	A	A	A	A	A	A	-	-

ホワイティうめだ天井点検結果【天井内目視調査】

調査箇所 No	①天井 内状況	②天井 吊ボルト	③天井 下地材	④天井設 置器具 (建築)	⑤天井内 電気設備	⑥天井内 機械設備 (給排水、空調)	⑦EXP.J 周辺	⑧構造物 の状況
331	-	-	-	-	-	-	-	-
332	A	A	A	A	A	A	-	※2, 6
333	-	-	-	-	-	-	-	-
334	A	A	A	A	A	A	-	※4, 19
335	A	A	A	A	A	A	-	※4, 19
336	A	A	A	A	A	A	-	※4
337	-	-	-	-	-	-	-	-
338	-	-	-	-	-	-	-	-
339	-	-	-	-	-	-	-	-
340	A	-	-	A	A	-	-	※4
341	-	-	-	A	A	A	-	※6
342	-	-	-	-	-	A	-	-
343	-	-	-	A	A	A	-	-
344	A	A	A	A	A	A	-	-
345	-	-	-	-	-	-	-	-
346	-	-	-	-	-	-	-	-
347	-	-	-	-	-	-	-	-
348	-	A	A	A	A	A	-	-
349	-	-	-	-	-	-	-	-
350	-	-	-	-	-	-	-	-
351	-	-	-	-	-	-	-	-
352	-	-	-	-	-	-	-	-
353	-	-	-	A	A	A	-	-
354	-	-	-	-	-	-	-	-
355	-	-	-	-	-	-	-	-
356	A	A	A	A	A	A	-	※4
357	-	-	-	-	-	-	-	-
358	-	-	-	-	-	-	-	-
359	-	-	-	-	-	-	-	-
360	-	-	-	-	-	-	-	-
361	-	-	-	-	-	-	-	-
362	-	A	A	A	A	A	-	-
363	-	-	-	-	-	-	-	-
364	-	-	-	-	-	-	-	-
365	-	-	-	-	-	-	-	-
366	-	-	-	-	-	-	-	-
367	※1	A	A	A	A	A	-	※2
368	※1	A	A	A	A	A	-	※6
369	-	-	-	-	-	-	-	-

ホワイトイームだ天井点検結果【天井内目視調査】

調査箇所 No	①天井 内状況	②天井 吊ボルト	③天井 下地材	④天井設 置器具 (建築)	⑤天井内 電気設備	⑥天井内 機械設備 (給排水、空調)	⑦EXP.J 周辺	⑧構造物 の状況
370	-	-	-	-	-	-	-	-
371	-	-	-	-	-	-	-	-
372	-	-	-	-	-	-	-	-
373	-	-	-	-	-	-	-	-
374	A	A	A	A	A	A	-	A
375	-	-	-	-	-	-	-	-
376	-	A	-	-	-	-	-	-
377	-	-	-	-	-	-	-	-
378	A	A	A	A	A	A	-	A
379	A	A	A	A	A	A	-	A
380	-	-	-	-	-	-	-	-
381	A	A	A	A	A	A	-	-
382	-	-	-	-	-	-	-	-
383	-	-	-	-	-	-	-	-
384	A	A	A	A	A	A	-	-
385	-	A	A	A	A	A	-	-
386	-	-	-	-	-	-	-	-
387	A	A	A	A	A	A	-	※4
388	-	-	-	-	-	-	-	-
389	-	-	-	-	-	-	-	-
390	A	A	A	A	A	A	-	※13
391	-	-	-	-	-	-	-	-
392	-	-	-	-	-	-	-	-
393	-	-	-	-	-	-	-	-
394	A	A	A	A	A	A	-	A
395	A	A	A	A	A	A	-	A
396	※1	A	A	A	A	A	-	※5
397	※1	A	A	A	A	A	-	A
398	-	-	-	-	A	-	-	-
399	※1	A	A	A	A	A	-	※4, 6, 7
400	※1	A	A	A	A	A	-	A
401	※1	A	A	A	A	A	-	A
402	-	-	-	-	-	-	-	-
403	-	-	-	-	-	-	-	-
404	※1	※9	A	A	A	A	-	※2
405	※1	※9	A	A	A	A	-	※2
406	A	A	A	A	A	A	-	A
407	A	A	A	A	A	A	-	※4, 7
408	A	A	A	A	A	A	-	A

ホワイトイウめだ天井点検結果【天井内目視調査】

調査箇所 No	①天井 内状況	②天井 吊ボルト	③天井 下地材	④天井設 置器具 (建築)	⑤天井内 電気設備	⑥天井内 機械設備 (給排水、空調)	⑦EXP.J 周辺	⑧構造物 の状況
409	A	A	A	A	A	A	-	A
410	A	A	A	A	A	A	-	A
411	A	A	A	A	A	A	-	※5
412	※1	A	A	A	A	A	-	※5
413	-	-	-	-	-	-	-	-
414	A	A	A	A	A	A	-	A
415	-	-	-	-	-	-	-	-
416	※1	A	A	A	A	A	-	A
417	-	-	-	-	-	-	-	-
418	A	A	A	A	A	A	-	A
【ノースモール④】								
1	A	A	A	A	A	A	-	※4
2	-	-	-	-	-	-	-	-
3	A	A	A	A	A	A	-	A
4	-	-	-	-	-	-	-	-
5	A	A	A	A	A	A	-	-
6	-	-	-	-	-	-	-	-
7	-	-	-	-	-	-	-	-
8	-	-	-	-	-	-	-	-
9	-	-	-	-	-	-	-	-
10	-	-	-	-	-	-	-	-
11	A	A	A	A	A	A	-	※2, 4, 7
12	A	A	A	A	A	A	-	※4
13	A	A	A	A	A	A	-	※2, 4
14	A	A	A	A	A	A	-	※4
15	A	A	A	A	A	A	-	A
16	A	A	A	A	A	A	-	※4
17	※14	A	A	A	A	A	-	※2, 6
18	A	A	A	A	A	A	-	A
19	-	-	-	-	-	-	-	-
20	A	A	A	A	A	A	-	※6
21	A	A	A	A	A	A	-	※4
22	-	-	-	-	-	-	-	-
23	※14	A	A	A	A	A	-	※7, 8
24	A	A	A	A	A	A	-	※4
25	A	A	A	A	A	A	-	※14
26	-	-	-	-	-	-	-	-
27	-	-	-	-	-	-	-	-
28	-	-	-	-	-	-	-	-

ホワイトウメだ天井点検結果【天井内目視調査】

調査箇所 No	①天井 内状況	②天井 吊ボルト	③天井 下地材	④天井設 置器具 (建築)	⑤天井内 電気設備	⑥天井内 機械設備 (給排水、空調)	⑦EXP.J 周辺	⑧構造物 の状況
29	A	A	A	A	A	A	-	A
30	-	-	-	-	-	-	-	-
31	A	A	A	A	A	※11	-	A
32	A	※9	A	A	A	A	-	A
33	A	A	A	A	A	A	-	※4
34	A	A	A	A	A	A	-	※4
34-2	A	A	A	A	A	A	-	-
35	A	A	A	-	-	-	-	※4
36	A	A	A	A	A	A	-	A
37	-	-	-	-	-	-	-	-
38	A	A	A	A	A	A	-	A
39	A	-	-	-	A	A	-	※19
40	-	-	-	-	-	-	-	-
41	-	-	-	-	-	-	-	-
42	A	-	-	A	A	A	-	※2, 5
43	A	A	A	A	A	A	-	※6, 19
44	-	-	-	-	-	-	-	-
45	A	-	-	A	A	A	-	A
46	A	A	A	A	A	A	-	※4, 6, 7
47	A	A	A	A	A	A	-	※2
48	-	-	-	-	-	-	-	-
49	A	A	A	A	A	A	-	※4
50	A	A	A	A	A	A	-	※2, 4, 6
51	-	-	-	-	-	-	-	-
52	A	A	A	A	A	A	-	※4
53	A	A	A	A	A	A	-	※2
54	A	A	A	A	A	A	-	※2
55	-	-	-	-	-	-	-	-
56	A	A	A	A	A	A	-	A
57	-	-	-	-	-	-	-	-
58	A	A	※21	A	A	A	-	A
59	-	-	-	-	-	-	-	-
60	A	※11	A	A	A	A	-	A
61	A	A	A	A	A	A	-	※4
62	A	A	A	A	A	A	-	※4
63	A	A	A	A	A	A	-	※4, 6
64	A	A	A	A	A	A	-	A
65	-	-	-	-	-	-	-	-
66	-	-	-	-	-	-	-	-

ホワイトイウめだ天井点検結果【天井内目視調査】

調査箇所 No	①天井 内状況	②天井 吊ボルト	③天井 下地材	④天井設 置器具 (建築)	⑤天井内 電気設備	⑥天井内 機械設備 (給排水、空調)	⑦EXP.J 周辺	⑧構造物 の状況
67	A	A	A	A	A	※18	-	※4, 6, 7
68	A	A	A	A	A	A	-	※4
69	-	-	-	-	-	-	-	-
70	-	-	-	-	-	-	-	-
71	-	-	-	-	-	-	-	-
72	A	A	A	A	A	A	-	A
73	※1	A	A	A	A	A	-	※4
74	A	-	-	-	A	A	-	※4
75	-	-	-	-	-	-	-	-
76	A	A	A	A	A	A	-	※2, 4
77	A	-	-	A	A	A	-	※4, 6
78	※14	A	A	A	A	A	-	-
79	-	-	-	-	-	-	-	-
80	-	-	-	-	-	-	-	-
81	A	A	A	※22	A	A	-	-
82	-	-	-	-	-	-	-	-
83	A	A	A	A	A	A	-	A
84	-	-	-	-	-	-	-	-
85	A	A	A	A	A	A	-	※4, 6
86	A	A	A	A	A	A	-	※6, 7
87	-	-	-	-	-	-	-	-
88	-	-	-	-	-	-	-	-
89	-	-	-	-	-	-	-	-
90	-	-	-	-	-	-	-	-
91	※14	A	A	A	A	A	-	※2, 4
92	-	-	-	-	-	-	-	-
93	-	-	-	-	-	-	-	-
94	A	A	A	A	A	A	-	※6
95	-	-	-	-	-	-	-	-
96	A	A	A	A	A	A	-	※2, 4
97	A	A	A	A	A	A	-	※4, 6
98	A	-	-	A	A	A	-	※6
99	※1	A	A	A	A	A	-	※6
100	A	A	A	A	A	A	-	※4, 7
101	A	A	※17	A	A	A	-	※4
102	※14	A	A	A	A	A	-	※6
103	A	A	A	A	A	A	-	※6, 7
104	A	A	A	A	A	A	-	※6
105	-	-	-	-	-	-	-	-

ホワイトイロめだ天井点検結果【天井内目視調査】

調査箇所 No	①天井 内状況	②天井 吊ボルト	③天井 下地材	④天井設 置器具 (建築)	⑤天井内 電気設備	⑥天井内 機械設備 (給排水、空調)	⑦EXP.J 周辺	⑧構造物 の状況
【センターモール①, ②】								
1	A	A	A	A	A	A	-	※3, 6
2	A	A	A	A	A	A	-	※5
3	-	-	-	-	-	-	-	-
4	※1	A	A	A	A	A	-	※4
5	A	A	A	A	A	A	-	A
6	A	A	A	A	A	A	-	※5
7	※1	A	A	A	A	A	-	A
8	-	-	-	-	-	-	-	-
9	-	-	-	-	A	-	-	-
10	-	A	A	A	A	A	-	A
11	A	A	A	A	A	A	-	A
12	-	A	A	A	A	A	-	※19
13	A	A	A	A	A	A	-	※13
14	※1	A	A	A	A	A	-	※4
15	A	A	A	A	A	A	-	※4, 7
16	A	A	A	A	-	A	-	※6
17	A	A	A	A	-	-	-	※6
18	A	A	A	A	A	-	-	A
19	※1	A	A	A	A	A	-	※2, 4, 6
20	A	A	A	A	A	-	-	※4
21	-	-	-	-	-	-	-	-
22	A	A	A	A	-	-	-	-
23	-	-	-	-	-	-	-	-
24	A	A	A	A	A	A	-	A
25	A	A	A	A	-	-	-	※4, 7
26	A	A	A	A	A	A	-	※7
27	※1	A	A	A	A	A	-	※7
28	A	A	A	A	A	A	-	A
29	-	-	-	-	-	-	-	-
30	A	A	A	A	A	A	-	A
31	-	-	-	-	-	-	-	-
32	A	A	A	A	A	-	-	A
33	A	A	A	A	A	-	-	※6
34	A	A	A	A	-	-	-	A
35	A	A	A	A	A	-	-	A
36	※1	A	A	A	-	-	-	A
37	-	-	-	-	-	-	-	-
38	A	A	A	A	A	A	-	A

ホワイトイロめだ天井点検結果【天井内目視調査】

調査箇所 No	①天井 内状況	②天井 吊ボルト	③天井 下地材	④天井設 置器具 (建築)	⑤天井内 電気設備	⑥天井内 機械設備 (給排水、空調)	⑦EXP.J 周辺	⑧構造物 の状況
39	A	A	A	A	A	A	-	A
40	※1	-	-	A	-	A	-	A
41	-	-	-	-	-	-	-	-
42	-	-	A	A	A	-	-	-
43	-	-	-	-	-	-	-	-
44	-	-	-	-	-	-	-	-
45	-	-	-	-	-	-	-	-
46	A	A	A	A	A	-	-	-
47	-	-	-	-	-	-	-	-
48	-	-	-	-	-	-	-	-
49	A	A	A	A	A	A	-	A
50	A	A	A	A	A	A	-	A
51	A	A	A	A	A	-	-	-
52	-	-	-	-	-	-	-	-
53	A	A	A	A	A	A	-	A
54	-	-	-	-	-	-	-	-
55	A	A	A	A	A	A	-	A
56	-	-	-	-	-	-	-	-
57	-	-	-	-	-	-	-	-
58	A	A	A	A	-	A	-	※4
59	-	-	-	-	-	-	-	-
60	-	-	-	-	-	-	-	-
61	A	A	A	A	A	A	-	A
62	A	A	A	A	A	A	-	A
63	-	-	-	-	-	-	-	-
64	-	-	-	-	-	-	-	-
65	-	-	-	-	-	-	-	-
66	-	-	-	-	-	-	-	-
67	-	-	-	-	-	-	-	-
68	-	-	-	-	-	-	-	-
69	A	A	A	A	-	A	-	-
70	-	-	-	-	-	-	-	-
71	A	A	A	A	-	-	-	※4
72	-	-	-	-	-	-	-	-
73	-	-	-	-	-	-	-	-
74	-	-	-	-	-	-	-	-
75	-	-	-	-	-	-	-	-
76	※1	-	-	A	A	A	-	※19
77	-	-	-	-	-	-	-	-

ホワイトイウムだ天井点検結果【天井内目視調査】

調査箇所 No	①天井 内状況	②天井 吊ボルト	③天井 下地材	④天井設 置器具 (建築)	⑤天井内 電気設備	⑥天井内 機械設備 (給排水、空調)	⑦EXP.J 周辺	⑧構造物 の状況
78	-	-	-	-	-	-	-	-
79	-	-	-	-	-	-	-	-
80	※1	A	A	A	A	A	-	※2, 19
81	-	-	-	-	-	-	-	-
82	-	-	-	-	-	-	-	-
83	-	-	-	-	-	-	-	-
84	-	-	-	-	-	-	-	-
85	-	-	-	-	-	-	-	-
86	-	-	-	-	-	-	-	-
87	-	-	-	-	-	-	-	-
88	-	-	-	-	-	-	-	-
89	-	-	-	-	-	-	-	-
90	A	A	A	A	A	A	-	-
91	-	-	-	-	-	-	-	-
92	-	-	-	-	-	-	-	-
93	A	A	A	A	A	A	-	A
94	-	-	-	-	-	-	-	-
95	※1	A	A	A	A	-	-	A
96	-	-	-	-	-	-	-	-
97	A	-	A	A	A	-	-	A
98	A	-	A	-	A	A	-	※19
99	A	-	A	A	A	-	-	A
100	A	A	A	A	A	-	-	A
101	※14	A	A	A	A	A	-	※4, 19
102	A	A	A	A	A	-	-	※4
103	-	-	-	-	-	-	-	-
104	-	-	-	-	-	-	-	-
105	A	A	A	A	-	A	-	A
106	-	-	-	-	-	-	-	-
107	A	-	-	A	-	A	-	A
108	-	-	-	-	-	-	-	-
109	A	A	A	A	-	-	-	A
110	A	A	A	A	-	-	-	A
111	-	-	-	-	-	-	-	-
112	A	A	A	A	A	A	-	-
113	A	A	A	A	A	A	A	A
114	A	A	A	A	A	A	-	A
115	-	-	-	-	-	-	-	-
116	A	A	A	A	A	A	-	A

ホワイトイルメだ天井点検結果【天井内目視調査】

調査箇所 No	①天井 内状況	②天井 吊ボルト	③天井 下地材	④天井設 置器具 (建築)	⑤天井内 電気設備	⑥天井内 機械設備 (給排水、空調)	⑦EXP.J 周辺	⑧構造物 の状況
117	-	-	-	-	-	-	-	-
118	-	-	-	-	-	-	-	-
119	※1	A	A	A	A	A	-	※5
120	-	-	-	-	-	-	-	-
121	※1	A	A	A	A	A	-	-
122	※1	A	A	A	A	A	-	A
123	A	-	A	A	A	-	-	-
124	※1	-	-	A	-	-	-	-
125	-	-	A	A	A	A	-	-
126	※1	A	A	A	A	A	-	※8
127	-	-	-	-	-	-	-	-
128	※1	-	-	A	-	-	-	-
129	A	-	-	A	-	-	-	※19
130	-	-	-	-	-	-	-	-
131	※1	A	A	A	A	A	-	A
132	A	-	-	A	-	A	-	A
133	A	A	A	-	A	A	-	A
134	A	-	-	-	-	A	-	-
135	A	A	A	A	-	A	-	A
136	A	A	A	-	-	A	-	A
137	A	A	A	-	-	A	-	A
138	-	-	-	A	-	-	-	-
139	-	-	-	-	-	-	-	-
140	-	-	-	-	-	-	-	-
141	-	-	-	-	-	-	-	-
142	A	-	A	A	-	-	-	※5, 6, 19
143	-	-	-	-	-	A	-	-
144	A	A	A	A	A	A	-	※19
145	※1	A	A	-	A	A	-	A
146	-	-	A	-	A	A	-	-
147	-	-	-	A	A	A	-	A
148	-	-	-	-	-	-	-	-
149	A	-	A	-	A	A	-	※19
150	A	A	A	-	A	-	-	※4, 19
151	-	-	-	-	-	-	-	-
152	A	A	A	A	A	-	-	※19
153	-	-	-	-	-	-	-	-
154	A	-	-	-	-	A	-	※19
155	A	A	A	-	A	A	-	※19

ホワイトティームだ天井点検結果【天井内目視調査】

調査箇所 No	①天井 内状況	②天井 吊ボルト	③天井 下地材	④天井設 置器具 (建築)	⑤天井内 電気設備	⑥天井内 機械設備 (給排水、空調)	⑦EXP.J 周辺	⑧構造物 の状況
156	A	A	A	A	-	-	-	A
157	-	-	-	-	-	-	-	-
158	A	-	A	A	A	A	-	A
159	-	-	-	-	-	-	-	-
160	-	-	-	-	-	-	-	-
161	A	A	A	A	-	-	-	A
162	-	-	-	-	-	-	-	-
163	-	-	-	-	-	-	-	-
164	A	A	A	A	A	A	-	A
165	-	-	-	-	-	-	-	-
166	-	-	-	-	-	-	-	-
167	A	A	A	A	A	A	-	A
168	-	-	-	-	-	-	-	-
169	-	-	-	-	-	-	-	-
170	-	-	-	-	-	-	-	-
171	-	-	-	-	-	-	-	-
172	-	-	-	-	-	-	-	-
173	-	-	-	-	A	A	-	-
174	※1	A	A	A	A	-	-	※4
175	-	-	-	-	-	-	-	-
176	A	A	A	A	A	A	-	※6, 7
177	-	-	-	-	-	-	-	-
178	※1	-	-	A	A	A	-	A
179	※1	-	-	A	-	A	-	A
180	A	-	A	A	A	A	-	A
181	-	-	-	-	-	-	-	-
182	-	-	-	-	-	-	-	-
183	-	-	-	-	-	-	-	-
184	A	A	A	A	A	A	-	※4
185	-	-	-	-	-	-	-	-
186	A	-	A	A	A	A	-	A
187	-	-	-	-	-	-	-	-
188	-	-	-	-	-	-	-	-
189	A	-	-	-	A	-	-	A
190	-	-	-	-	-	-	-	-
191	-	-	-	-	-	-	-	-
192	-	-	-	-	-	-	-	-
193	-	-	-	-	-	-	-	-
194	※1	A	A	A	A	-	-	※4, 19

ホワイトイウムだ天井点検結果【天井内目視調査】

調査箇所 No	①天井 内状況	②天井 吊ボルト	③天井 下地材	④天井設 置器具 (建築)	⑤天井内 電気設備	⑥天井内 機械設備 (給排水、空調)	⑦EXP.J 周辺	⑧構造物 の状況
195	-	-	A	A	A	-	-	-
196	※1	A	A	A	A	A	-	※5
197	-	-	-	-	-	-	-	-
198	A	A	A	A	A	A	-	※2, 5
199	-	-	-	-	-	-	-	-
200	-	-	-	-	-	-	-	-
201	A	A	A	A	A	-	-	※2
202	A	-	A	A	A	A	-	A
203	A	A	A	A	A	-	-	A
204	A	A	A	A	A	A	-	A
205	-	-	-	-	-	-	-	-
206	-	-	-	-	-	-	-	-
207	A	A	-	A	A	-	A	※6
208	A	-	A	A	A	-	-	A
209	-	-	-	-	-	-	-	-
210	※1	-	A	A	A	-	-	A
211	-	-	-	-	-	-	-	-
212	-	-	-	-	-	-	-	-
213	-	-	-	-	-	-	-	-
214	A	A	A	A	A	-	-	A
215	-	-	-	-	-	-	-	-
216	※1	A	A	A	A	-	-	※2, 6, 7
217	-	-	-	-	-	-	-	-
218	-	-	-	-	-	-	-	-
219	-	-	-	-	-	-	-	-
220	-	-	-	-	-	-	-	-
221	-	-	-	-	-	-	-	-
222	-	-	-	-	-	-	-	-
223	※1	-	A	A	-	-	-	※5
224	※1	A	A	A	A	A	-	※2, 4
225	-	-	-	-	-	-	-	-
226	-	-	-	-	-	-	-	-
227	※1	A	A	A	A	A	-	※7
228	A	A	A	A	-	A	-	A
229	※1	A	A	A	A	A	-	※4
230	※1	A	A	A	A	-	-	※4, 6
231	A	-	A	A	A	-	-	A
232	-	-	-	-	-	-	-	-
233	-	-	-	-	-	-	-	-

ホワイトィうめだ天井点検結果【天井内目視調査】

調査箇所 No	①天井 内状況	②天井 吊ボルト	③天井 下地材	④天井設 置器具 (建築)	⑤天井内 電気設備	⑥天井内 機械設備 (給排水、空調)	⑦EXP.J 周辺	⑧構造物 の状況
234	-	-	-	-	-	-	-	-
235	A	A	A	A	-	A	-	※2
236	※1	A	A	A	A	A	-	※2, 4, 6
237	-	-	-	-	-	-	-	-
238	A	-	-	-	-	A	-	A
239	A	A	A	A	A	-	-	A
240	A	-	-	-	A	A	-	※6
241	※1	-	-	A	A	-	-	A
242	-	-	-	-	-	-	-	-
243	-	-	A	A	A	-	-	-
244	-	-	-	-	-	-	-	-
245	-	-	-	-	-	-	-	-
246	-	-	-	-	-	-	-	-
247	A	-	A	A	A	-	-	A
248	-	-	-	-	-	-	-	-
249	-	-	-	-	-	-	-	-
250	-	-	-	-	-	-	-	-
251	A	A	A	A	A	-	-	A
252	-	-	-	-	-	-	-	-
253	※1	-	-	A	A	-	-	※4, 7
254	-	-	-	-	-	-	-	-
255	※1	A	A	A	A	-	-	※6
256	-	-	-	-	-	-	-	-
257	A	A	A	-	-	-	-	※6, 7
258	A	-	-	A	A	-	-	※6, 7, 19
259	A	-	A	-	A	-	-	※4, 6, 7
260	※1	-	A	-	A	A	-	A
261	-	-	-	-	-	-	-	-
262	-	-	-	A	-	-	-	A
263	-	-	-	-	-	-	-	-
264	A	-	A	-	A	-	-	※6, 7, 19
265	※1	-	-	A	-	-	-	※4
266	A	-	A	A	A	A	-	※2, 6
267	-	-	-	-	-	-	-	-
268	-	-	-	-	-	-	-	-
269	※1	-	A	A	-	-	-	A
270	-	-	-	-	-	-	-	-
271	-	-	-	-	-	-	-	-
272	A	A	A	A	A	A	-	※2, 4, 6

ホワイトイウムだ天井点検結果【天井内目視調査】

調査箇所 No	①天井 内状況	②天井 吊ボルト	③天井 下地材	④天井設 置器具 (建築)	⑤天井内 電気設備	⑥天井内 機械設備 (給排水、空調)	⑦EXP.J 周辺	⑧構造物 の状況
273	-	-	-	-	-	-	-	-
274	A	A	A	-	A	A	-	※6, 19
275	A	A	A	A	-	A	-	A
276	※1	-	A	A	-	A	-	※4, 7, 19
277	-	-	-	-	-	-	-	-
278	-	-	-	-	-	-	-	-
279	-	-	-	-	-	-	-	-
280	A	-	A	A	-	-	-	※4, 5
281	-	-	-	-	-	-	-	-
282	※1	A	A	-	A	-	-	※4, 7
283	-	-	-	-	-	-	-	-
284	※1	A	A	-	-	-	-	※2
285	※1	A	A	A	A	-	-	A
286	A	A	A	A	A	-	-	A
287	-	-	-	-	-	-	-	-
288	-	-	-	-	-	-	-	-
289	-	-	-	-	-	-	-	-
290	-	-	-	-	-	-	-	-
291	A	-	A	A	A	-	-	※5
292	-	-	-	-	-	-	-	-
293	-	-	-	-	-	-	-	-
294	-	-	-	-	-	-	-	-
295	-	-	-	-	-	-	-	-
296	A	-	A	A	A	-	-	A
297	-	-	-	-	-	-	-	-
298	-	-	-	-	-	-	-	-
299	A	A	A	A	A	A	-	※2, 4
300	A	A	A	-	-	-	-	※2, 4, 19
301	-	-	-	-	-	-	-	-
302	-	-	-	-	-	-	-	-
303	-	-	-	-	-	-	-	-
304	-	-	-	-	-	-	-	-
305	A	-	A	A	-	-	-	※4
306	-	-	-	-	-	-	-	-
307	-	-	-	-	-	-	-	-
308	-	-	-	-	-	-	-	-
309	A	-	A	A	A	-	-	※4
310	-	-	-	-	-	-	-	-
311	※1	A	A	-	A	-	-	A

ホワイトイロめだ天井点検結果【天井内目視調査】

調査箇所 No	①天井 内状況	②天井 吊ボルト	③天井 下地材	④天井設 置器具 (建築)	⑤天井内 電気設備	⑥天井内 機械設備 (給排水、空調)	⑦EXP.J 周辺	⑧構造物 の状況
312	※1	-	A	-	-	-	-	※4, 7
313	※1	-	-	-	A	-	-	※6
314	-	-	-	-	-	-	-	-
【センターモール⑨】								
1	※1	A	A	A	A	A	-	※4
2	-	-	-	-	-	-	-	-
3	-	-	-	-	-	-	-	-
4	-	-	-	-	-	-	-	-
5	A	A	A	A	A	A	-	A
6	A	※9	A	A	A	A	-	※3, 4
7	-	-	-	-	-	-	-	-
8	-	-	-	-	-	-	-	-
9	A	A	A	A	A	A	-	※6
10	-	-	-	-	-	-	-	-
11	-	-	-	-	-	-	-	-
12	-	-	-	-	-	-	-	-
13	A	-	-	-	-	-	-	-
14	-	-	-	-	-	-	-	-
15	-	-	-	-	-	-	-	-
16	-	-	-	-	-	-	-	-
17	-	-	-	-	-	-	-	-
18	A	A	A	A	A	A	-	A
19	A	A	A	A	A	A	-	※19
20	-	-	-	-	-	-	-	-
21	※1	A	A	A	A	A	-	※4
22	A	A	A	A	A	A	-	A
23	-	-	-	-	-	-	-	-
24	※1	A	A	A	A	A	-	※19
25	-	-	-	-	-	-	-	-
26	-	-	A	A	A	A	-	A
27	A	A	A	A	A	A	-	※6
28	-	-	-	-	-	-	-	-
29	-	-	-	-	-	-	-	-
30	-	-	-	-	-	-	-	-
31	A	A	A	A	A	A	-	A
32	-	-	-	-	-	-	-	-
33	-	-	-	-	-	-	-	-
34	-	-	-	-	-	-	-	-
35	-	-	-	-	-	-	-	-

ホワイティうめだ天井点検結果【天井内目視調査】

調査箇所 No	①天井 内状況	②天井 吊ボルト	③天井 下地材	④天井設 置器具 (建築)	⑤天井内 電気設備	⑥天井内 機械設備 (給排水、空調)	⑦EXP.J 周辺	⑧構造物 の状況
36	A	※9	A	-	A	A	-	A
37	-	-	-	-	-	-	-	-
38	-	-	-	-	-	-	-	-
39	-	-	-	-	-	-	-	-
40	※1	※9	A	A	A	A	-	-
41	※1	※9	A	A	A	A	-	-
42	-	-	-	-	-	-	-	-
43	-	-	-	-	-	-	-	-
44	-	-	-	-	-	-	-	-
45	-	-	-	-	-	-	-	-
46	A	※9	A	A	A	A	-	※6
47	-	-	-	-	-	-	-	-
48	-	-	-	-	-	-	-	-
49	A	※9	A	A	A	A	-	※6
50	-	-	-	-	-	-	-	-
51	-	-	-	-	-	-	-	-
52	A	※9	A	A	A	A	-	※2, 4, 6
53	-	-	-	-	-	-	-	-
54	※1	A	A	A	A	A	-	※4, 6, 23
55	-	-	-	-	-	-	-	-
56	A	A	A	A	A	A	-	※3, 5, 6
57	A	A	A	A	A	A	-	※6, 7
58	-	-	-	-	-	-	-	-
59	A	A	A	A	A	A	-	※4, 5, 6, 7
60	※1	A	A	A	A	A	-	※4
61	※1	A	A	A	A	A	-	※4, 6, 19
62	-	-	-	-	-	-	-	-
63	A	A	A	A	A	A	-	※23
64	-	-	-	-	-	-	-	-
65	A	A	A	A	A	A	-	※4, 6, 7, 23
【サウスモール①】								
1	A	※9	A	-	-	-	-	-
2	※1	-	-	-	-	-	-	A
3	※1	-	-	-	-	-	-	-
4	※1	-	-	-	-	-	-	※2
5	※1	※9	A	A	A	A	-	-
6	-	-	-	-	-	-	-	-
7	※1	A	A	-	-	A	-	-
8	※1	A	A	-	-	-	-	※4, 7

ホワイトイロめだ天井点検結果【天井内目視調査】

調査箇所 No	①天井 内状況	②天井 吊ボルト	③天井 下地材	④天井設 置器具 (建築)	⑤天井内 電気設備	⑥天井内 機械設備 (給排水、空調)	⑦EXP.J 周辺	⑧構造物 の状況
9	-	-	-	-	-	-	-	-
10	※1	A	A	-	-	A	-	※7
11	A	-	-	-	-	-	-	※4, 6
12	A	A	A	-	A	A	-	※4
13	A	A	A	A	A	A	-	A
14	A	※9	A	A	A	A	-	※2, 5
15	A	※9	A	A	A	A	-	A
16	A	※9	A	A	A	A	-	A
17	-	-	-	-	-	-	-	-
18	A	A	A	A	A	A	-	※4, 5, 7
19	A	A	A	A	A	-	-	※4, 5, 6
20	-	-	-	-	-	-	-	-
21	-	-	-	-	-	-	-	-
22	A	※9	A	A	A	A	-	※5
23	A	A	A	A	A	A	-	※2, 5
24	A	-	A	A	-	-	-	※6
25	※1	A	A	A	A	-	-	※4
26	-	-	-	-	A	-	-	※4
27	-	-	-	A	A	-	-	A
28	-	-	-	-	-	-	-	-
29	-	-	-	-	-	-	-	-
30	A	※9	A	A	A	A	-	※2
31	-	-	-	A	-	-	-	-
32	-	-	-	-	-	-	-	-
33	-	-	-	-	-	-	-	-
34	A	※9	A	A	A	A	-	※4
35	A	A	-	A	A	A	-	※4, 6
36	-	-	-	-	-	-	-	-
37	-	-	-	-	-	-	-	-
38	A	A	A	A	A	A	-	※4
39	-	-	-	A	A	-	-	-
40	-	-	-	-	-	-	-	-
41	-	-	-	-	A	-	-	-
42	-	-	-	A	-	-	-	-
43	A	A	A	A	A	-	-	※4
44	-	-	-	A	-	-	-	-
45	-	-	-	-	-	A	-	A
46	-	A	A	-	A	A	-	※4
47	-	-	-	A	-	-	-	-

ホワイトイルームだ天井点検結果【天井内目視調査】

調査箇所 No	①天井 内状況	②天井 吊ボルト	③天井 下地材	④天井設 置器具 (建築)	⑤天井内 電気設備	⑥天井内 機械設備 (給排水、空調)	⑦EXP.J 周辺	⑧構造物 の状況
48	A	A	A	-	A	A	-	※4, 5, 7
49	-	-	-	A	-	-	-	-
50	-	-	-	-	A	-	-	※4
51	-	-	-	-	A	-	-	※4
52	-	-	-	-	-	-	-	※4, 6, 7
53	-	-	-	-	-	-	-	※7
54	-	-	-	-	A	-	-	-
55	※1	A	-	A	-	A	-	A
56	※1	A	A	A	-	A	-	※6, 7
57	A	A	A	A	A	A	-	※4
58	A	-	-	-	A	A	-	-
59	-	-	-	-	-	-	-	-
60	-	-	-	-	-	-	-	-
61	-	-	-	-	-	-	-	-
62	A	A	A	A	A	A	-	A
63	A	A	A	A	A	A	-	※4, 5
64	-	-	-	-	-	-	-	-
65	※1	※9	-	-	-	-	-	※4, 7
66	-	-	-	-	-	-	-	-
67	-	-	-	-	-	-	-	-
68	A	A	A	A	A	A	-	A
69	-	-	-	-	-	-	-	-
70	-	-	-	-	-	-	-	-
71	-	-	-	-	-	-	-	-
72	-	-	-	-	-	-	-	-
73	-	-	-	-	-	-	-	-
74	-	-	-	-	-	-	-	-
75	-	-	-	-	-	-	-	-
76	-	-	-	-	-	-	-	-
77	-	-	-	-	-	-	-	-
78	-	-	-	-	-	-	-	-
79	-	-	-	-	-	-	-	-
80	A	A	A	A	A	A	-	A
81	-	-	-	-	-	-	-	-
82	-	-	-	-	-	-	-	-
83	A	A	A	A	A	A	-	A
84	-	-	-	-	-	-	-	-
85	-	A	A	A	A	-	-	※4, 7
86	A	A	A	-	A	A	-	※4

ホワイトイルームだ天井点検結果【天井内目視調査】

調査箇所 No	①天井 内状況	②天井 吊ボルト	③天井 下地材	④天井設 置器具 (建築)	⑤天井内 電気設備	⑥天井内 機械設備 (給排水、空調)	⑦EXP.J 周辺	⑧構造物 の状況
87	-	-	-	-	-	-	-	-
88	-	-	-	A	A	A	-	A
89	-	-	-	-	-	-	-	-
90	-	-	-	-	-	-	-	-
91	-	-	-	-	-	-	-	-
92	-	-	-	-	-	-	-	-
93	A	-	-	-	A	A	-	A
94	-	-	-	-	-	-	-	-
95	A	A	A	A	A	-	-	※4
96	-	-	-	-	-	-	-	-
97	-	-	-	-	-	-	-	-
98	A	A	A	A	A	A	-	※4
99	-	-	-	-	-	-	-	-
100	-	-	-	-	-	-	-	-
101	-	-	-	-	-	-	-	-
102	-	-	-	-	-	-	-	-
103	-	-	-	-	-	-	-	-
104	-	-	-	-	-	-	-	-
105	-	-	-	-	-	-	-	-
106	-	-	-	-	-	-	-	-
107	A	A	A	※22	A	-	※1	A
108	-	-	-	-	-	-	-	-
109	-	-	-	-	-	-	-	-
110	-	-	-	-	-	-	-	-
111	-	-	-	-	-	-	-	-
112	A	A	A	A	A	A	-	-
113	-	-	-	-	-	-	-	-
114	-	-	A	-	-	A	-	A
115	-	-	-	A	A	A	-	※5
116	-	-	-	-	-	-	-	-
117	A	A	A	A	A	-	-	※7, 19
118	A	A	A	A	A	A	-	※13
119	-	-	-	-	-	-	-	-
120	A	A	A	A	A	-	-	※4, 7
121	-	-	-	-	-	-	-	-
122	A	A	A	A	A	A	-	※7, 8
123	A	A	A	A	-	A	-	A
124	A	A	A	-	A	-	-	※19
125	A	A	A	A	A	-	-	※4, 7

ホワイトイウムだ天井点検結果【天井内目視調査】

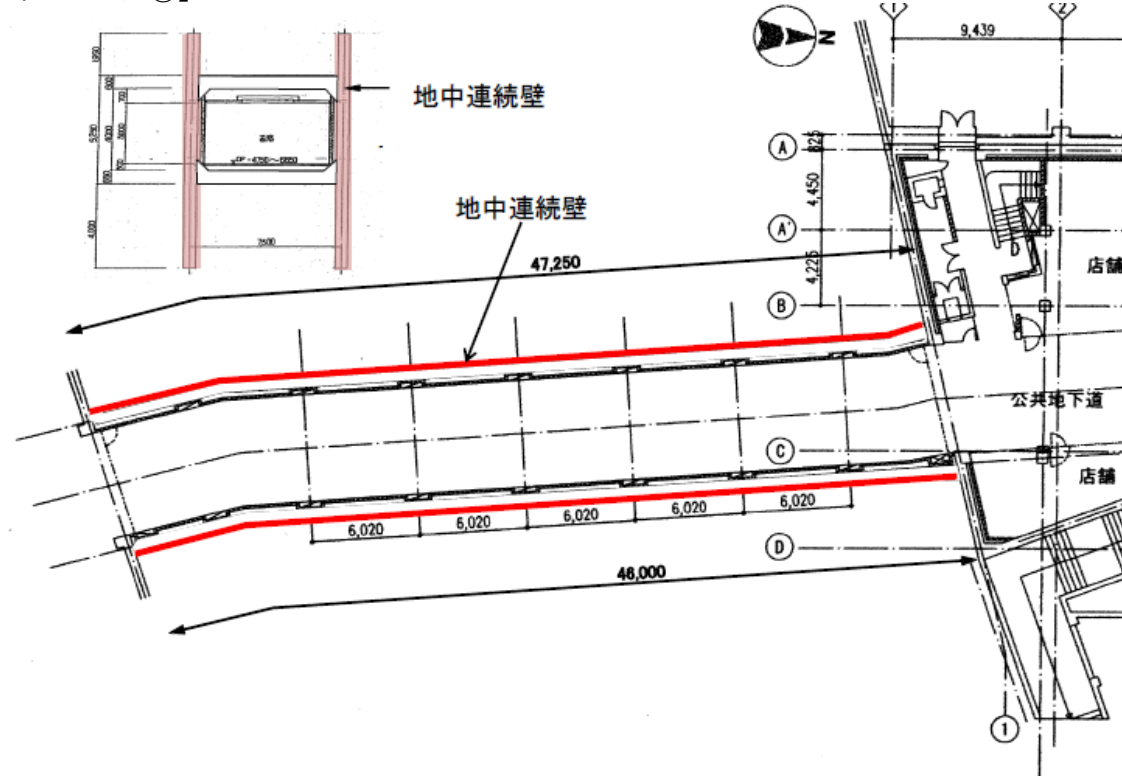
調査箇所 No	①天井 内状況	②天井 吊ボルト	③天井 下地材	④天井設 置器具 (建築)	⑤天井内 電気設備	⑥天井内 機械設備 (給排水、空調)	⑦EXP.J 周辺	⑧構造物 の状況
126	A	A	A	-	-	A	-	A
127	A	A	A	A	-	-	-	-
128	A	A	A	A	A	A	-	※2, 19
129	A	A	A	A	A	A	-	-
130	-	-	-	-	-	-	-	-
131	A	A	A	A	A	A	-	-
132	-	-	-	-	-	-	-	-
133	A	A	A	-	-	A	-	※19
134	A	A	A	-	A	A	-	-
135	-	-	-	-	-	-	-	-
136	A	A	A	A	A	A	-	※7, 13
137	A	※9	A	-	A	A	-	A
138	-	-	A	-	A	-	-	-
139	A	A	A	A	A	A	-	-
140	A	A	A	A	A	A	-	※4
141	A	A	A	-	A	-	-	A
142	-	-	-	-	-	-	-	-
143	-	-	A	A	A	-	-	-
144	-	-	-	-	-	-	-	-
145	※16	-	-	-	-	-	-	-
146	A	A	A	A	A	A	-	A
147	-	-	-	-	-	-	-	-
148	-	-	-	-	-	-	-	-
149	A	A	A	A	A	-	-	※7
150	A	A	A	-	A	A	-	A
151	A	A	A	-	A	A	-	A
152	A	A	A	A	-	A	-	A
153	-	-	-	-	-	-	-	-
154	A	A	A	A	A	A	-	-
【サウスモール②】								
1	-	-	-	-	-	-	-	-
2	※1	A	A	-	A	A	-	A
3	-	-	-	-	-	-	-	-
4	-	-	-	-	-	-	-	-
5	※1	A	A	A	A	A	-	※6
6	-	-	-	-	-	-	-	-
7	-	-	-	-	-	-	-	-
8	A	A	A	A	A	A	-	A
9	-	-	-	-	-	-	-	-

ホワイトイウめだ天井点検結果【天井内目視調査】

調査箇所 No	①天井 内状況	②天井 吊ボルト	③天井 下地材	④天井設 置器具 (建築)	⑤天井内 電気設備	⑥天井内 機械設備 (給排水、空調)	⑦EXP.J 周辺	⑧構造物 の状況
10	A	A	A	A	A	A	-	※4
11	-	-	-	-	-	-	-	-
12	-	-	-	-	-	-	-	-
13	A	-	-	-	-	-	-	-
14	A	A	A	A	A	A	-	A
15	-	A	A	A	A	A	-	A
16	※1	A	A	A	A	A	-	※6
17	-	-	-	-	-	-	-	-
18	-	-	-	-	-	-	-	-
19	※1	A	A	A	A	A	-	※7
20	-	-	-	-	-	-	-	-
21	-	-	-	-	-	-	-	-
22	-	-	-	-	-	-	-	-
23	※1	A	A	A	A	A	-	※7
24	※1	-	-	-	-	-	-	※4
25	-	-	-	-	-	-	-	-
26	-	-	-	-	-	-	-	-
27	※1	A	A	A	A	A	-	A
28	※1	A	A	A	A	A	-	A
29	※1	A	A	A	A	A	-	A
30	※1	-	-	-	-	-	-	-
31	※1	A	A	A	A	A	-	※5
32	※1	A	A	-	A	A	-	※4
33	-	-	-	-	-	-	-	-
34	※1	A	A	A	A	A	-	A
35	※1	-	-	-	-	A	-	A
36	※1	A	A	-	-	A	-	※4, 7, 19
37	A	A	A	A	A	A	-	※3, 4
38	-	-	-	-	-	-	-	-

		<p>点検結果の評価</p> <p>外観調査 ① 漏水あと及び汚れ等については、現状に漏水は見られておらず、地下街の安全性に重大な影響を与えるものではないことから、対策不要。</p> <p>② ひび、はがれ、さび、浮きについては、長年の利用により生じたものであり、放置すると落下の原因となることから、要対策とする。</p> <p>天井内調査 ① 防水パン設置及びモルタル補修あとについては、既に対策済みであり対策不要。</p> <p>② 白華、段差については、現在漏水や不具合が見られていないことから対策不要。</p> <p>③ ハツリ跡、クラック、ジャンカ、露筋、爆裂、モルタル剥離、貫通穴、防火壁割れについては、今後、劣化が進行し地下街の安全性に影響を与えるものであることから、樹脂注入やシール等による対策を行う。</p> <p>④ 吊ボルトについては落下の危険性があることから、適切な位置への取替えによる対策を行う。</p> <p>⑤ シャッターケース取付不完全についても、完全に取り付けを行う。</p> <p>⑥ 漏水箇所については、防水パン等の設置を行い、継続点検を行う。</p> <p>⑦ 保温材めくれ、樋はずれについては、正規位置に戻し固定を行う。</p> <p>⑧ 木片については、対象物を除去し樹脂注入による対策を行う。</p>
	<p>躯体壁面調査結果</p>	<p>・平成 26 年度に実施した、躯体壁面のコンクリート健全度調査の結果を以下に示す。</p> <p>躯体コンクリートの健全度調査項目は、コンクリート強度試験、コンクリート中性化深さ測定試験、鉄筋腐食度調査、鉄筋かぶり厚さの測定、点検口からの目視調査とした。また、アルカリシリカ反応（以下 ASR）の発生が懸念される箇所について塩化物イオン濃度試験、骨材ルーペ観察、粉末 X 線回折を実施した。</p>

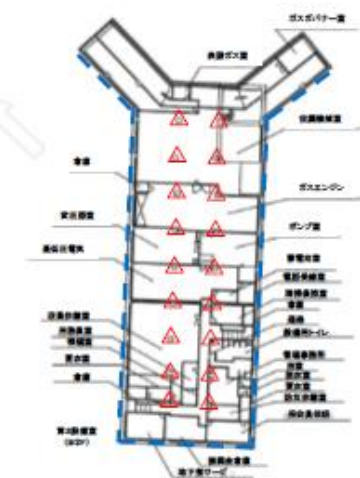
【プチシャンモール①】



【2期エリア】

凡例

- 壁面補修が必要な箇所
(公共通路部分)
- - - 壁面補修が必要な箇所
(店舗部分：地下街施工)



調査結果の評価

(1) 点検口からの目視調査

鉄筋露出が多数確認され、漏水や遊離石灰が部分的に認められた。露出している鉄筋には断面欠損を伴う著しい腐食も部分的に見られた。鉄筋露出、漏水等の損傷については、構造物の安全性能や耐久性に大きく影響を及ぼすことから適切な処置を実施することが必要と思われる。

(2) 鉄筋腐食度調査・鉄筋かぶり厚さ測定・中性化深さ試験結果

部分的に表面錆（腐食度B）の腐食が認められた。当該箇所の中性化残りは15mm以下であることから、これらの腐食は、中性化によるものと思われる。

局部的であるが中性化の劣化過程は、劣化期となることから、かぶりが少ない箇所や鉄筋露出箇所については、断面修復等の対策を実施することが望ましい。また、鉄筋に断面欠損が見られる箇所は鉄筋の取替え等を実施することが必要と思われる。

(3) 室内試験結果

・圧縮強度・静弾性係数試験結果

1箇所を除いて圧縮強度は、設計基準強度を上回る結果が得られ、静弾性係数は、健全度診断マニュアル「土木研究所」に示される標準値の範囲内に入っていることからコンクリートは概ね健全と考えられる。

・塩化物イオン濃度試験結果

B2F機械室南側において土木学会維持管理編に示される鉄筋の腐食発生限界値である $2.0\text{kg}/\text{m}^3$ を超える結果が得られた。塩害の劣化過程は、進展期となるため、表面処理、断面修復等の対策が必要と考えられる。

・骨材ルーペ観察・粉末X線回折試験結果

骨材ルーペ観察の結果、ASR反応性鉱物を含んでいる可能性がある安山岩やチャートが確認され、粉末X線回折試験の結果、ASR反応性鉱物であるクリストバライトが含まれていることが認められ、ASRであることが確認された。現状のASRの劣化過程は、外観上の変状状況から潜伏期である。そのため、今後の進行状況を観察し、必要に応じて水処理（止水、排水処理）等の対策が必要と思われる。

5. 地下街防災推進事業において行われる補助対象事業		
1) 通路等公共的空間の防災性向上に資する施設の整備	<ul style="list-style-type: none"> ・補強が必要とされた柱について、複数の工法（鋼板巻工法、リブバー工法、炭素繊維シート工法、鋼製パネル工法、一面せん断工法）を比較検討した結果、2期Aブロック（B2F）については、経済性の有利な鋼板巻工法を採用する。3期（B1F）については、接続する他施設の柱が近接しており、施工スペースが確保できないことから一面せん断工法を採用し、補強を行う。 ・天井改修について、点検結果の評価に基づき不具合箇所の修繕を行う。 ・躯体コンクリートについて、断面修復及び鉄筋の差し替え等の修繕を行う。 	
2) 避難施設の整備	<ul style="list-style-type: none"> ・停電時においても避難経路が明示できるよう、高輝度の蓄光シールを設置する。 	
6. 補助対象事業の計画期間、概算事業費		
1) 補助対象事業の計画期間	<ul style="list-style-type: none"> ・平成28年度 天井改修 ・平成29年度 天井改修、耐震対策、躯体耐力補強 ・平成30年度 天井改修、耐震対策、躯体耐力補強、避難・安全施設の整備 	
2) 補助対象事業の概算事業費	<ul style="list-style-type: none"> (1) 天井改修費【11百万円】 (2) 耐震対策費【23百万円】 (3) 躯体耐力補強費【127百万円】 (4) 避難・安全施設の整備【25百万円】 	
7. 関連事業		
—	—	—
8. 避難誘導計画		
災害等緊急を要する事態が発生した場合の基本的な避難誘導の考え方	<ul style="list-style-type: none"> (1) 避難誘導に関する基本的な考え方 <ul style="list-style-type: none"> ・地震発生時に即時の安全行動とパニックを防止するため、街内放送設備等により地下街及び地上の安全が確認されるまでの間、現在地に留まるよう伝えると共に地震動の把握及び地下街全体の被災状況の確認を行い、火災、ガス漏れ、閉じ込め、下敷き、負傷者救護の対応を最優先に行う。 ・地下街及び地上の安全を確認した後、北区が指定する広域避難場所であるグランフロント大阪又は、一時避難場所である扇町公園に誘導する。 	

		<p>(2) 避難方法、避難経路についての考え方</p> <ul style="list-style-type: none"> ・地震の発生により、速やかに各防災広場において、当該地域の避難場所までの経路を示した地図の掲出等必要な措置を講じる。 ・避難誘導にあたっては、避難誘導旗を用いて街内滞在者等を防災広場等の指定する場所へ一時避難誘導し、地上の安全を確認した後、大阪市が指定する一時避難所又は、広域避難場所へ誘導する。また、地震による火災、ガス漏れ、停電、浸水等が発生した情報を入手したときは、放送設備、拡声器等を用いて街内滞在者等に伝えるとともに、避難の方法や方向を指し示し混乱の防止に努める。 ・地上避難は最寄の安全な避難階段を活用し、パニックを発生させないことに重点を置いた避難誘導の実施。 <p>(3) 情報収集・情報伝達に関する体制、内容についての考え方</p> <ul style="list-style-type: none"> ・防災管理責任者（自衛消防隊長）及び情報収集・連絡班は、関係機関やテレビ、ラジオ放送、インターネット等により災害情報、道路状況、交通情報などを入手し、放送設備等を通じて、街内滞在者等へ情報提供を行う。 ・総合操作盤、I T Vカメラ等からの情報、情報収集・連絡班及び地区隊長又はブロック隊長からの被害情報等を総合的に判断し、安全な避難経路の選定を行うとともに、避難誘導班へ避難誘導を指示する。
--	--	--